

บริษัทจัดการพลังงานเพื่ออนุรักษ์พลังงาน

บริษัท เครสโก้ คอร์ปอเรชั่น จำกัด ร่วมกับ บริษัท โซสูกี้ เซรามิค จำกัด



“บริษัท โสสุโก้ เซรามิค จำกัด

สถานประกอบการที่ดำเนินการในรูปแบบ ESCO

ซึ่งเป็นโครงการที่ได้รับรางวัล ESCO PROJECT AWARD จากงาน THAILAND
ESCO FAIR 2018 โดย บริษัท เครสโก้ คอร์ปอเรชั่น จำกัด



บริษัท โสสุโก้ เซรามิค จำกัด

ภาพก่อน - หลังการติดตั้งอุปกรณ์

ก่อน

3.2 การตรวจวัดการใช้พลังงานก่อนการปรับปรุงหม้อแปลงไฟฟ้า



ตู้ MDB.SS-01



การติดตั้ง Data logger

หลัง

3.2 การตรวจวัดการใช้พลังงานหลังการปรับปรุงหม้อแปลงไฟฟ้า



ตู้ MDB.SS-01



อุปกรณ์ปรับระดับแรงดันไฟฟ้าขนาด 1,500 kVA

ภาพถ่ายหลังการติดตั้งอุปกรณ์



ภาพถ่ายหลังการติดตั้งอุปกรณ์



ภาพถ่ายหลังการติดตั้งอุปกรณ์



ภาพถ่ายหลังการติดตั้งอุปกรณ์



ภาพถ่ายหลังการติดตั้งอุปกรณ์



“บริษัท ไสสุโก้ เซรามิค จำกัด

ESCO PROJECT
AWARD

2018

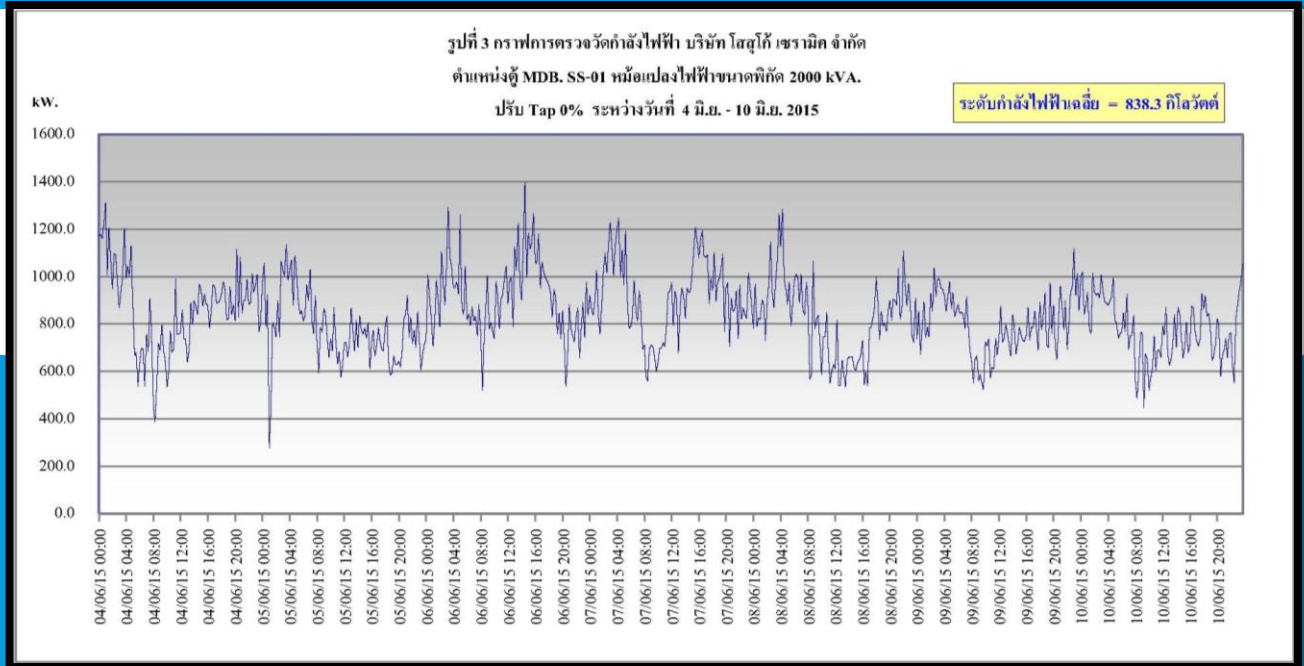
การตรวจวัดและพิสูจน์ผลประหยัดพลังงาน

(SS-01)

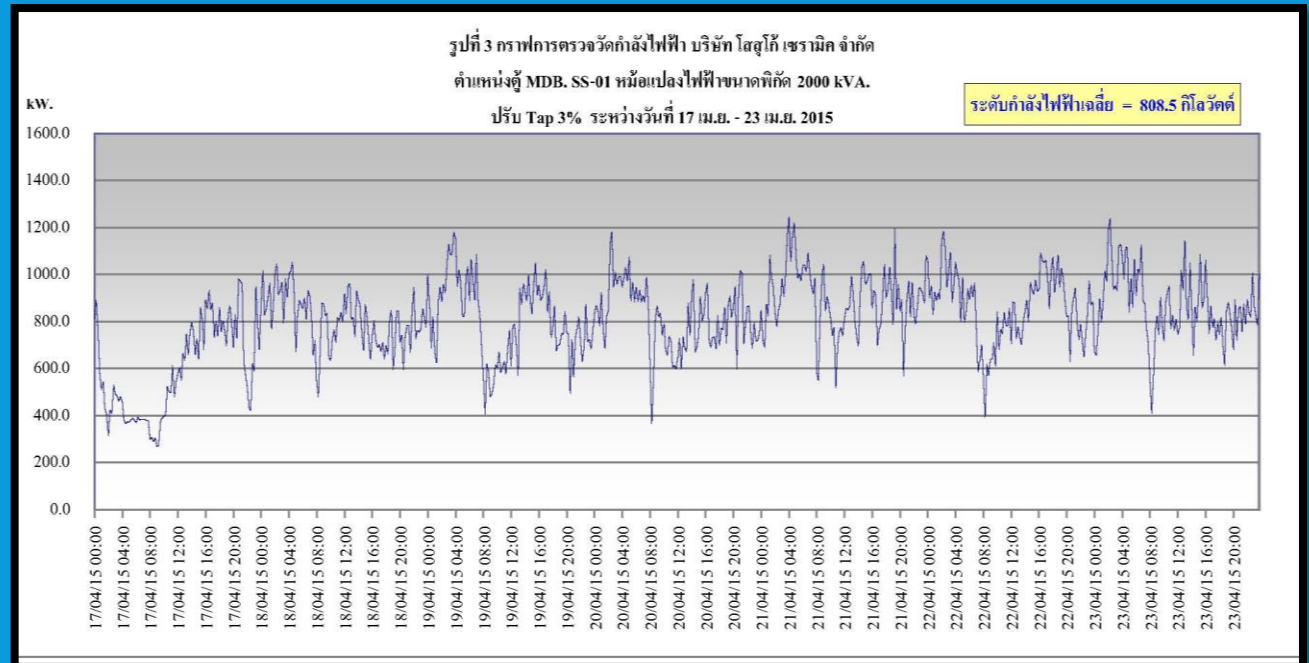
บริษัท ไสสุโก้ เซรามิค จำกัด



กราฟค่าพลังงานก่อนการติดตั้งอุปกรณ์



กราฟค่าพลังงานหลังการติดตั้งอุปกรณ์



ตารางที่ 2.1 สรุปผลการตรวจวัดก่อนการปรับปรุง MDB. SS-01

ตำแหน่ง	ตู้ MDB.SS-01	อุปกรณ์ปรับระดับแรงดันไฟฟ้าพิกัด			1,500kVA.
		ก่อนปรับปรุง			
- ระดับแรงดันไฟฟ้า (ต้นทาง)		229.0	/	396.6	โวลท์
- กระแสไฟฟ้าเฉลี่ย 3 เฟส		1,221.9	1,250.3	1,271.0	แอมป์
- กำลังไฟฟ้าเฉลี่ย				838.3	กิโลวัตต์

ตารางที่ 3.1 สรุปผลการตรวจวัดหลัง การปรับปรุง MDB SS-01

ตำแหน่ง	ตู้ MDB.SS-01	อุปกรณ์ปรับระดับแรงดันไฟฟ้าพิกัด			1,500 kVA.
		หลังปรับปรุง			
- ระดับแรงดันไฟฟ้า (ต้นทาง)		222.1	/	384.7	โวลท์
- กระแสไฟฟ้าเฉลี่ย 3 เฟส		1,167.3	1,194.7	1,214.1	แอมป์
- กำลังไฟฟ้าเฉลี่ย				808.5	กิโลวัตต์

ตารางที่ 4.1 ผลประหยัดพลังงาน

ตำแหน่ง	ตู้ MDB.SS-01			อุปกรณ์ปรับระดับแรงดันไฟฟ้าพิกัด 1,500 kVA			หน่วย
	ก่อนปรับปรุง			หลังปรับปรุง			
ระดับแรงดันไฟฟ้า (ต้นทาง)	229.0	/	396.6	222.1	/	384.7	โวลท์
กระแสไฟฟ้าเฉลี่ย 3 เฟส	1,210.1	1,237.3	1,259.7	1,167.3	1,194.7	1,214.1	แอมป์
กำลังไฟฟ้าเฉลี่ย			838.3			808.5	กิโลวัตต์
กำลังไฟฟ้าเฉลี่ยที่ประหยัด						29.8	กิโลวัตต์
เปอร์เซ็นต์ผลประหยัด						3.69	%

ตารางสรุปผลประหยัดพลังงาน

ตารางสรุปผลประหยัดพลังงาน

มาตรการอนุรักษ์พลังงาน	ผลการอนุรักษ์พลังงาน				
	มูลค่า			เงินลงทุน (บาท)	การลงทุนและระยะเวลาคืนทุน (ปี)
	kWh/ปี	บาท/เดือน	บาท/ปี		
อุปกรณ์ปรับระดับแรงดันไฟฟ้าขนาด พิกัด 1,500 kVA.	251,750.40	77,413.25	928,958.98	2,443,000.00	2.6

EPC



CRESCO CORPORATION CO.,LTD.

บริษัท เครสโก้ คอร์ปอเรชั่น จำกัด

54 หมู่ 10 ตำบลลาดชะโด อำเภอมืองนนทบุรี จังหวัดนนทบุรี 11000

TEL : 0-2966-5099 FAX : 0-2966-5088

Website : www.crescocorp.com

E-mail : cresco@crescocorp.com

หนังสือสัญญารับประกันการประหยัดพลังงานและอุปกรณ์

Energy Performance Contract

เลขที่ CC58001

วันที่ 18 มีนาคม 2558

เสนอต่อ : บริษัท โสสุโก้ เซรามิก จำกัด

โครงการ : ติดตั้งอุปกรณ์ปรับระดับแรงดันไฟฟ้า (VR) รุ่น SAVE-2000 ขนาดพิกัด 1500 KVA. (For MDB.SS-01)

อุปกรณ์ : ติดตั้งอุปกรณ์ปรับระดับแรงดันไฟฟ้า (VR) รุ่น SAVE-2000 ขนาดพิกัด 1500 KVA.

บริษัท เครสโก้ คอร์ปอเรชั่น จำกัด ผู้ผลิตและจำหน่ายอุปกรณ์ปรับระดับแรงดันไฟฟ้าประหยัดพลังงาน รุ่น SAVE-2000 มีความยินดีที่จะทำหนังสือสัญญารับประกันผลการประหยัดพลังงานไฟฟ้าและคุณภาพของอุปกรณ์ปรับระดับแรงดันไฟฟ้า ดังกล่าว โดยรับประกันตามหัวข้อดังนี้

1. ผู้ผลิตขอรับประกันระยะเวลาคืนทุนของอุปกรณ์ จะต้องไม่เกิน 4 ปี หรือประหยัดได้ไม่น้อยกว่า 50.896 บาท ต่อเดือน (จากการลงทุนค่าอุปกรณ์พร้อมติดตั้ง 2,443,000 บาท) โดยใช้ข้อมูลตามรายงานผลการประหยัด (ตามเอกสารแนบ)

2. ผู้ผลิตยินดีรับประกันคุณภาพอุปกรณ์ประหยัดพลังงานดังกล่าว เป็นระยะเวลา 5 ปี โดยจะทำการบำรุงรักษาให้ปีละ 1 ครั้ง ตามมาตรฐานการบำรุงรักษาของตัวอุปกรณ์ฯ ตลอดทั้ง 5 ปี โดยทางผู้ซื้อ/ผู้เช่าซื้อไม่เสียค่าใช้จ่ายใดๆ และหากเกิดความเสียหายเกิดขึ้นกับอุปกรณ์ ซึ่งเป็นการใช้งานปกติแต่เป็นข้อบกพร่องของอุปกรณ์เองในระหว่างรับประกัน ทางผู้ผลิตจะซ่อมแซมให้ใช้งานได้ดังเดิม โดยไม่มีค่าใช้จ่ายทั้งสิ้น เช่นกัน

บริษัทฯ จะติดตั้งอุปกรณ์ SAVE-2000 ที่ บริษัท โสสุโก้ เซรามิก จำกัด เลขที่ 33/2 หมู่ 2 ถนนเลียบคลองระพีพัฒน์ฝั่งขวา ตำบลหนองปลิง อำเภอนองแคว จังหวัดสระบุรี และดูแลการประหยัดจากการทดสอบของที่ปรึกษาด้านการอนุรักษ์พลังงาน จากหน่วยงานกลาง หากผลการทดสอบปรากฏว่า ค่าการประหยัดพลังงานไฟฟ้าไม่ลดลงตามที่บริษัทฯรับประกันไว้ข้างต้น บริษัทฯ จะส่งผู้เชี่ยวชาญไปตรวจสอบ เพื่อหาสาเหตุและแก้ไขภายในระยะเวลาไม่เกิน 7 วัน หากไม่สามารถแก้ไขให้ได้ผลการประหยัดตามที่รับประกันไว้ข้างต้น บริษัทฯ ยินดีที่จะชดเชยเงินส่วนต่างให้กับผู้ซื้อจนกว่าจะครบการคืนทุนที่ 4 ปี

.....
.....
.....

.....

บริษัท โสสุโก้ เซรามิก จำกัด

ลงชื่อ

ผู้รับประกัน

(นายรุ่ง บุญญฤทธิ์)

กรรมการผู้จัดการ

ในนามบริษัท เครสโก้ คอร์ปอเรชั่น จำกัด

ตารางการผ่อนชำระเมื่อเข้ากองทุน ESCO

ตารางแสดงค่าผ่อนชำระค่าอุปกรณ์ประหยัดพลังงาน (อุปกรณ์ save-2000 MDB SS-01) ด้วยเงินลงทุน 2,443,000บาท

เงินลงทุน 2,443,000 + vat 7% = 2,614,010 บาท

ภายใต้การเข้าร่วมโครงการ ESCO Fund

บริษัท ไสสุโก้ แชรามีค จำกัด

เดือน	ผลการประหยัดต่อเดือน 77,413.25 (บาท)	ผ่อนชำระ 5 ปี จากเงินลงทุน 2,614,010 (บาท)	ดอกเบี้ย 4 % (บาท)	จำนวนเงินการผ่อนชำระทั้งหมด (บาท)	ผลกำไรที่ได้จากการ ประหยัดพลังงาน
1	77,413.25	43,567.00	8,713.00	52,280.00	25,133.25
2	77,413.25	43,567.00	8,713.00	52,280.00	25,133.25
-	77,413.25	43,567.00	8,713.00	52,280.00	25,133.25
-	77,413.25	43,567.00	8,713.00	52,280.00	25,133.25
-	77,413.25	43,567.00	8,713.00	52,280.00	25,133.25
-	77,413.25	43,567.00	8,713.00	52,280.00	25,133.25
60	77,413.25	43,567.00	8,713.00	52,280.00	25,133.25
61	77,413.25	-	-	-	77,413.25
-	77,413.25	-	-	-	77,413.25
-	77,413.25	-	-	-	77,413.25
-	77,413.25	-	-	-	77,413.25
-	77,413.25	-	-	-	77,413.25
-	77,413.25	-	-	-	77,413.25
-	77,413.25	-	-	-	77,413.25
-	77,413.25	-	-	-	77,413.25
-	77,413.25	-	-	-	77,413.25
-	77,413.25	-	-	-	77,413.25
-	77,413.25	-	-	-	77,413.25
-	77,413.25	-	-	-	77,413.25
360	77,413.25	-	-	-	77,413.25
รวม	27,868,770.00	2,614,010.00	522,780.00	3,136,800.00	24,731,970.00

/ MDB. SS- 02

2.2 การตรวจวัดการใช้พลังงานก่อนการปรับปรุงหม้อแปลงไฟฟ้า



ตู้ MDB.SS-02



การติดตั้ง Data logger

3.2 การตรวจวัดการใช้พลังงานหลังการปรับปรุงหม้อแปลงไฟฟ้า



ตู้ MDB.SS-02



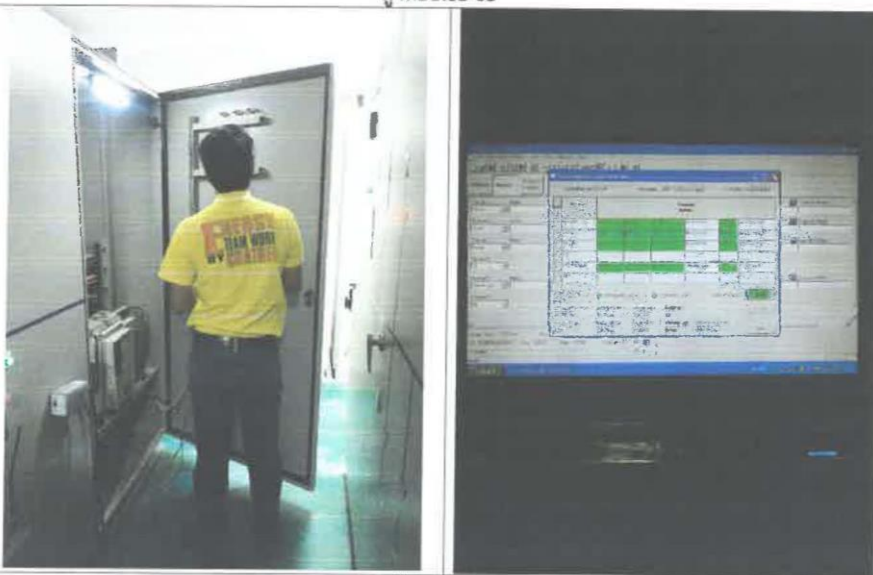
อุปกรณ์ปรับระดับแรงดันไฟฟ้าขนาด 1,500 kVA

MDB. SS- 03

2.2 การตรวจวัดการใช้พลังงานก่อนการปรับปรุงหม้อแปลงไฟฟ้า



ตู้ MDB.SS-03



การติดตั้ง Data logger

3.2 การตรวจวัดการใช้พลังงานหลังการปรับปรุงหม้อแปลงไฟฟ้า



ตู้ MDB.SS-03



อุปกรณ์ปรับระดับแรงดันไฟฟ้าขนาด 2,000 KVA

MDB. SS- 04

2.2 การตรวจวัดการใช้พลังงานก่อนการปรับปรุงหม้อแปลงไฟฟ้า



ตู้ MDB.SS-04



การติดตั้ง Data logger

3.2 การตรวจวัดการใช้พลังงานหลังการปรับปรุงหม้อแปลงไฟฟ้า



ตู้ MDB.SS-04



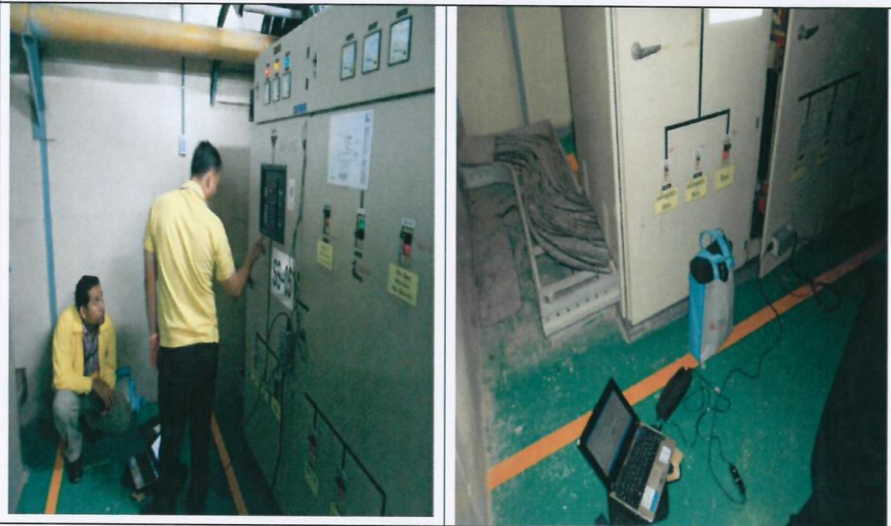
อุปกรณ์ปรับระดับแรงดันไฟฟ้าขนาด 2,000 KVA

MDB. SS-05

2.2 การตรวจวัดการใช้พลังงานก่อนการปรับปรุงหม้อแปลงไฟฟ้า



ตู้ MDB.SS-05



การติดตั้ง Data logger

3.2 การตรวจวัดการใช้พลังงานหลังการปรับปรุงหม้อแปลงไฟฟ้า



ตู้ MDB.SS-05



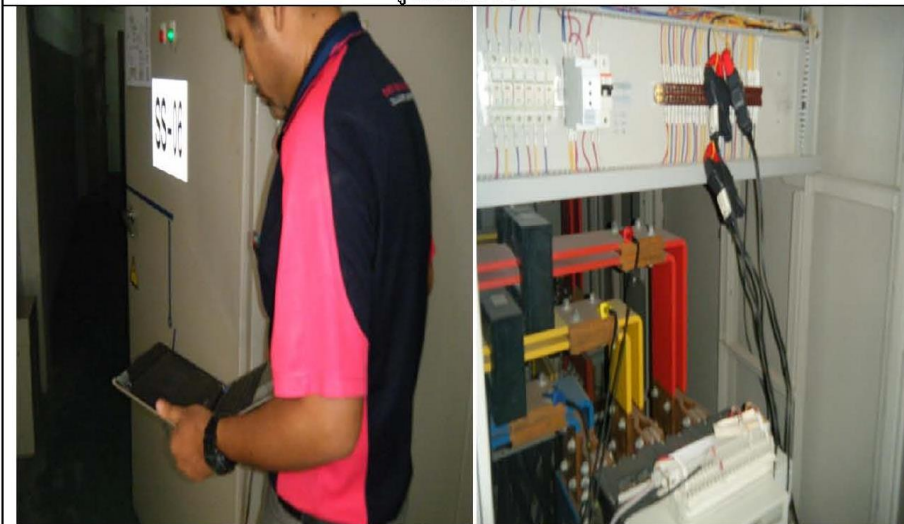
อุปกรณ์ปรับระดับแรงดันไฟฟ้าขนาด 1000 KVA

MDB. SS- 06

2.2 การตรวจวัดการใช้พลังงานก่อนการปรับปรุงหม้อแปลงไฟฟ้า

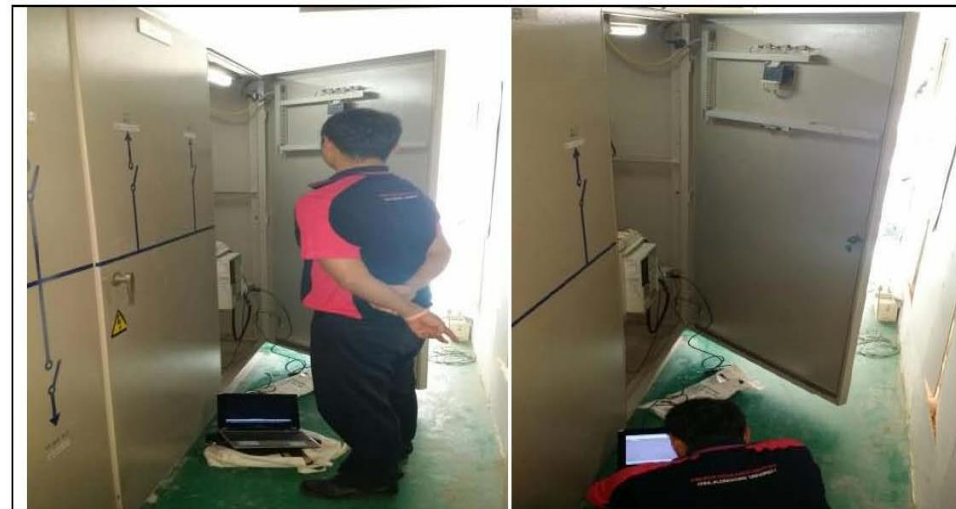


ตู้ MDB.SS-06



การติดตั้ง Data logger

3.2 การตรวจวัดการใช้พลังงานหลังการปรับปรุงหม้อแปลงไฟฟ้า



ตู้ MDB.SS-06



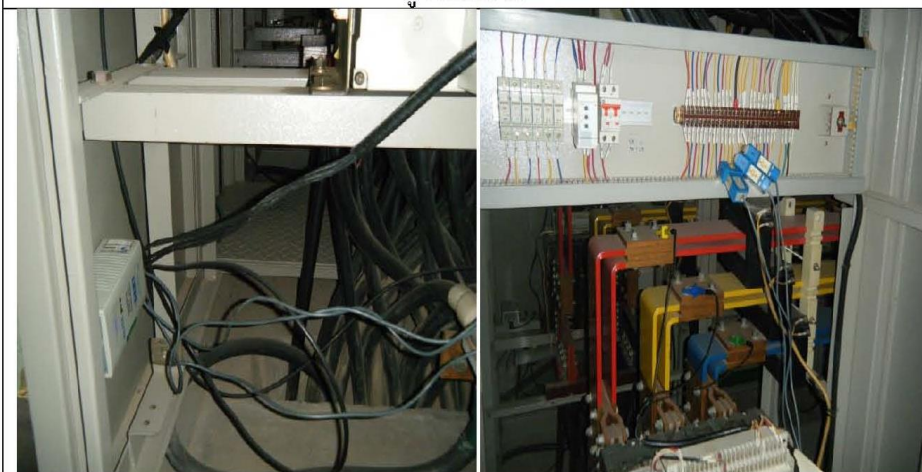
อุปกรณ์ปรับระดับแรงดันไฟฟ้าขนาด 2,000 KVA

MDB. SS- 07

2 การตรวจวัดการใช้พลังงานก่อนการปรับปรุงหม้อแปลงไฟฟ้า



ตู้ MDB.SS-07



การติดตั้ง Data logger

2 การตรวจวัดการใช้พลังงานหลังการปรับปรุงหม้อแปลงไฟฟ้า



ตู้ MDB.SS-07



อุปกรณ์ปรับระดับแรงดันไฟฟ้าขนาด 1,250 KVA

ตารางสรุปผลประหยัดพลังงานทุกระบบของหม้อแปลงในโรงงาน

สถานประกอบการ	มาตรการ	ขนาด(kVa)	kWh/เดือน	บาท/เดือน	kWh/ปี.	บาท/ปี	เงินลงทุน(บาท)	คืนทุน(ปี)	ผลการประหยัด
									พลังงาน KW(PEAK)
บริษัท โสสุโก้ เซรามิค จำกัด---ตู้ ss-01	อุปกรณ์ปรับระดับแรงดันไฟฟ้า (voltage regulator)	1,500.00	251,750.40	77,413.25	928,958.98	928,959.00	2,443,000.00	2.60	29.8
บริษัท โสสุโก้ เซรามิค จำกัด---ตู้ ss-02	อุปกรณ์ปรับระดับแรงดันไฟฟ้า (voltage regulator)	1,500.00	274,560.00	84,427.20	1,013,126.40	1,013,126.40	2,386,000.00	2.40	32.5
บริษัท โสสุโก้ เซรามิค จำกัด---ตู้ ss-03	อุปกรณ์ปรับระดับแรงดันไฟฟ้า (voltage regulator)	2,000.00	29,835.52	112,778.27	358,026.24	1,353,339.19	3,000,000.00	2.22	42.38
บริษัท โสสุโก้ เซรามิค จำกัด---ตู้ ss-04	อุปกรณ์ปรับระดับแรงดันไฟฟ้า (voltage regulator)	2,000.00	23,351.68	88,269.35	280,220.16	1,059,232.20	2,490,000.00	2.35	33.17
บริษัท โสสุโก้ เซรามิค จำกัด --ตู้ ss-05	อุปกรณ์ปรับระดับแรงดันไฟฟ้า (voltage regulator)	1,000.00	14,995.20	55,332.30	179,942.40	663,987.50	1,700,000.00	2.56	21.30
บริษัท โสสุโก้ เซรามิค จำกัด---ตู้ ss-06	อุปกรณ์ปรับระดับแรงดันไฟฟ้า (voltage regulator)	2,000.00	326,937.60	100,533.31	1,206,399.74	1,206,399.72	3,095,000.00	2.60	38.7
บริษัท โสสุโก้ เซรามิค จำกัด---ตู้ ss-07	อุปกรณ์ปรับระดับแรงดันไฟฟ้า (voltage regulator)	1,250.00	179,942.40	55,332.29	663,987.46	663,987.48	1,933,000.00	2.90	21.3
รวมทั้งหมด			1,101,372.80	574,085.97	4,630,661.38	6,889,031.49	17,047,000.00	2.47	155.47

อุปกรณ์ปรับระดับแรงดันไฟฟ้าประหยัดพลังงาน

VOLTAGE REGULATOR (Type Auto Tap)

- SAVE-2000 (NEW GENT) คือ อุปกรณ์ประหยัดพลังงานไฟฟ้าประเภทหนึ่ง ที่ได้รับการรับรองและสนับสนุนจากภาครัฐ ทำหน้าที่ปรับลดระดับแรงดันไฟฟ้าที่สูงเกินกว่ามาตรฐานให้เหมาะสมกับเครื่องใช้ไฟฟ้า, อุปกรณ์ไฟฟ้าในระบบ หรือเครื่องจักรในกระบวนการผลิตต่างๆ โดยออกแบบให้แก่ผู้ประกอบการแต่ละราย โดยเฉพาะ (CasebyCase) อย่างมีประสิทธิภาพ อีกทั้งติดตั้งที่ Main ต้นทางของระบบไฟฟ้า เพราะฉะนั้นอุปกรณ์ไฟฟ้าตลอดจนเครื่องจักรในกระบวนการผลิตจะได้รับระดับแรงดันไฟฟ้าที่เหมาะสมมากยิ่งขึ้น ซึ่งจะช่วยประหยัดพลังงานไฟฟ้าได้โดยรวมทั้งระบบและสามารถติดตั้งได้ทุกสถานที่ ที่มีการใช้ไฟฟ้าทั้งภาคธุรกิจ อาคาร สำนักงาน โรงแรม โรงพยาบาล โรงงานอุตสาหกรรม รวมถึงที่พักอาศัย

อุปกรณ์ SAVE-2000(NEW GENT) มีคุณสมบัติ สามารถปรับ Tap Change ได้อัตโนมัติ (Auto Tap) หากตรวจจับได้ว่าแรงดันต้นทาง(ขาเข้า) ตกชั่วขณะ Tap จะปรับไปตำแหน่ง Normal หรือ Tap 0% โดยอัตโนมัติเพื่อไม่ให้แรงดันไฟฟ้าต่ำกว่ามาตรฐานเกินไปในกรณีแรงดันตก และ อุปกรณ์จะปรับ Tap ไปยังตำแหน่ง Save Energy หรือ Tap (% Save) ตามที่ตั้งค่าไว้เพื่อให้เกิดการประหยัดพลังงาน (โดยอัตโนมัติ) เมื่อแรงดันไฟฟ้ากลับมาเป็นปกติ



CRESCO
SAVE-2000 (NEW GENT)

- Product quality guarantee
- Energy saving guarantee
- Product liability insurance

ตัวอย่างสถานที่ติดตั้ง SAVE-2000 (NEW GENT)

มินิมาร์ท

ผลการประหยัด 8-15%



อาคารสำนักงาน

ผลการประหยัด 7-12%



โรงพยาบาล

ผลการประหยัด 8-12%



โรงงานอุตสาหกรรม

ผลการประหยัด 5-8%

คุณสมบัติของอุปกรณ์ปรับระดับแรงดันไฟฟ้าประหยัดพลังงาน

1. ปรับระดับแรงดันไฟฟ้าให้เข้าสู่ภาวะการใช้งานปกติและประหยัดพลังงานไฟฟ้า

จากข้อมูลของกรมพัฒนาพลังงานทดแทนและอนุรักษ์พลังงาน ระบุว่า อุปกรณ์ปรับระดับแรงดันไฟฟ้า สามารถช่วยประหยัดพลังงานในระบบไฟฟ้าที่ได้รับแรงดันสูงเกินกว่าระดับที่ใช้งานปกติ จะได้ผลการประหยัดเบื้องต้นเป็นไปดังตาราง ดังนี้

% แรงดันที่ลดลง (%)	1	2	3	4	5	6	7	8	9	10
แรงดันด้านข้างของอุปกรณ์(Volt)	384	388	391	395	398	403	407	410	414	418
% ประหยัดพลังงาน (%)	1.97	3.88	5.74	7.54	9.30	11.0	12.7	14.3	15.8	17.4

โดยผลการประหยัดจะขึ้นอยู่กับตัวแปร ดังนี้

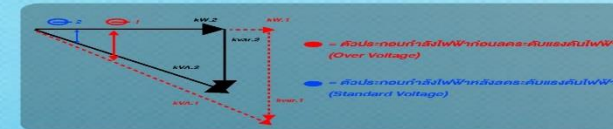
- ระดับแรงดันไฟฟ้าที่เกินกว่าใช้งานปกติ
- ปริมาณการใช้พลังงาน
- ชนิดเครื่องจักรและอุปกรณ์ไฟฟ้า

2. สามารถ ปรับแรงดันไฟฟ้าได้อัตโนมัติ (Auto Tap Change) ในกรณีแรงดันไฟฟ้าตกช่วงขณะ

อุปกรณ์ **SAVE-2000 (NEW GENT)** สามารถปรับ Tap Change ได้อัตโนมัติ (Auto Tap) หากเกิดแรงดันไฟฟ้าตกช่วงขณะ Tap จะปรับไปตำแหน่ง Normal หรือ Tap 0% โดยอัตโนมัติเพื่อไม่ให้แรงดันไฟฟ้าต่ำเกินไป ในกรณีแรงดันไฟฟ้าตก และ อุปกรณ์จะปรับ Tap ไปยังตำแหน่ง Save Energy หรือ Tap (% Save) ตามเดิม ตามที่ตั้งค่าไว้เพื่อให้เกิดการประหยัดพลังงาน โดยอัตโนมัติ (Auto Tap) เมื่อแรงดันไฟฟ้ากลับมาปกติตามเดิม

3. เพิ่มค่าเพาเวอร์แฟคเตอร์

ทำให้กำลังไฟฟ้า (kW.) ลดลงส่งผลให้ค่ากำลังไฟฟ้า Reactive (kVAR.) ลดลง ค่าตัวประกอบกำลังไฟฟ้า (Pf.) สูงขึ้นทำให้ระบบไฟฟ้ารับ Load เพิ่มมากขึ้นเป็นการเพิ่มประสิทธิภาพของระบบไฟฟ้าให้ดีขึ้น



4. แก้สัญญาณฮาร์โมนิกที่ 3

สัญญาณฮาร์โมนิก คือ สัญญาณของกระแสกับแรงดันไฟฟ้าที่ไม่ใช่ความถี่ 50 Hz. ไปปะปนกับความถี่ 50Hz.ทำให้เกิดความผิดเพี้ยนของรูปคลื่นทางไฟฟ้า มีผลให้อุปกรณ์ไฟฟ้าทำงานผิดปกติและเกิดปัญหาอื่นๆ ต่อระบบ SAVE-2000 ถูกออกแบบให้สามารถแก้สัญญาณฮาร์โมนิกที่ 3 ซึ่งจะทำให้ระบบไฟฟ้ามีเสถียรภาพมากขึ้น

5. ยืดอายุการใช้งานของอุปกรณ์ไฟฟ้า

จากการลดระดับแรงดันไฟฟ้าเข้าสู่ระดับมาตรฐานจะช่วยให้อุปกรณ์ไฟฟ้าทำงานได้ตามมาตรฐานที่บริษัทผู้ผลิตได้ออกแบบไว้ ช่วยยืดอายุการใช้งานและลดปัญหาค่าใช้จ่ายในการซ่อมบำรุงอุปกรณ์ไฟฟ้าและเครื่องจักร

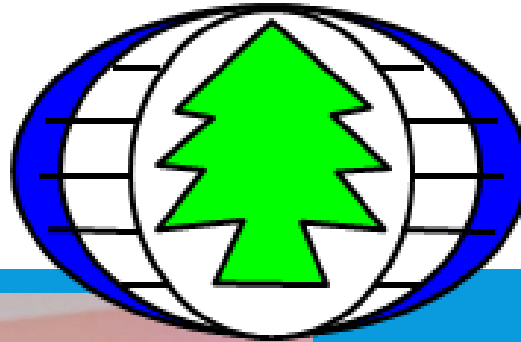
6. ตรวจสอบพลังงานไฟฟ้าและควบคุมปริมาณการใช้ไฟฟ้า

SAVE-2000 (NEW GENT) ขนาดพิกัดตั้งแต่ 500 kVA. ขึ้นไป ได้เพิ่มเครื่องตรวจวัดค่าพลังงานไฟฟ้า จำนวน 1 ชุด เครื่องตรวจวัดนี้สามารถวิเคราะห์และตรวจสอบปริมาณการใช้ไฟฟ้าเป็นชั่วโมง , วัน , สัปดาห์ หรือ เดือน เปรียบเทียบกับบิลค่าไฟฟ้าได้ โดย Port สื่อสารจาก Power Meter ไปยังคอมพิวเตอร์และสามารถรายงานผลเป็นกราฟเพื่อง่ายต่อการวิเคราะห์และตรวจสอบพลังงานไฟฟ้าภายในสถานประกอบการได้ตลอดเวลา



**ลักษณะการติดตั้ง
SAVE-2000 (NEW GENT)**





2014

บริษัท เครสโก้ คอร์ปอเรชั่น จำกัด
บริษัทจัดการพลังงานดีเด่น
(Excellent ESCO Awards)