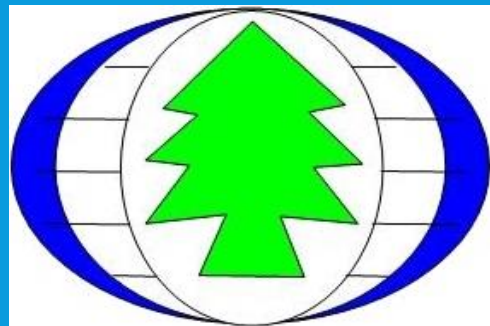


บริษัทจัดการพลังงานเพื่ออนุรักษ์พลังงาน

บริษัท เครสโก้ คอร์ปอเรชั่น จำกัด ร่วมกับ บริษัท โซสูกี้ เซรามิค จำกัด



“บริษัท โสสุโก้ เซรามิค จำกัด

สถานประกอบการที่ดำเนินการในรูปแบบ ESCO

ซึ่งเป็นโครงการที่ได้รับรางวัล ESCO PROJECT AWARD จากงาน THAILAND
ESCO FAIR 2018 โดย บริษัท เครสโก้ คอร์ปอเรชั่น จำกัด



บริษัท โสสุโก้ เซรามิค จำกัด

อุปกรณ์ปรับระดับแรงดันไฟฟ้าประหยัดพลังงาน

VOLTAGE REGULATOR (Type Auto Tap)

SAVE-2000 (NEW GENT) คือ อุปกรณ์ประหยัดพลังงานไฟฟ้าประเภทหนึ่ง ที่ได้รับการรับรองและสนับสนุนจากภาครัฐ ทำหน้าที่ปรับลดระดับแรงดันไฟฟ้าที่สูงเกินกว่ามาตรฐานให้เหมาะสมกับเครื่องใช้ไฟฟ้า, อุปกรณ์ไฟฟ้าในระบบ หรือเครื่องจักรในกระบวนการผลิตต่างๆ โดยออกแบบให้แก่อุปกรณ์การแต่ละราย โดยเฉพาะ (CasebyCase) อย่างมีประสิทธิภาพ อีกทั้งติดตั้งที่ Main ต้นทางของระบบไฟฟ้า เพราะฉะนั้นอุปกรณ์ไฟฟ้าตลอดจนเครื่องจักรในกระบวนการผลิตจะได้รับระดับแรงดันไฟฟ้าที่เหมาะสมมากยิ่งขึ้น ซึ่งจะช่วยประหยัดพลังงานไฟฟ้าได้โดยรวมทั้งระบบและสามารถติดตั้งได้ทุกสถานที่ ที่มีการใช้ไฟฟ้าทั้งภาคธุรกิจ อาคาร สำนักงาน โรงแรม โรงพยาบาล โรงงานอุตสาหกรรม รวมถึงที่พักอาศัย

อุปกรณ์ SAVE-2000(NEW GENT) มีคุณสมบัติ สามารถปรับ Tap Change ได้อัตโนมัติ (Auto Tap) หากตรวจจับได้ว่าแรงดันต้นทาง(ขาเข้า) ตกชั่วขณะ Tap จะปรับไปตำแหน่ง Normal หรือ Tap 0% โดยอัตโนมัติเพื่อไม่ให้แรงดันไฟฟ้าต่ำกว่ามาตรฐานเกินไปในกรณีแรงดันตก และ อุปกรณ์จะปรับ Tap ไปยังตำแหน่ง Save Energy หรือ Tap (% Save) ตามที่ตั้งค่าไว้เพื่อให้เกิดการประหยัดพลังงาน (โดยอัตโนมัติ) เมื่อแรงดันไฟฟ้ากลับมาเป็นปกติ



- Product quality guarantee
- Energy saving guarantee
- Product liability insurance

คุณสมบัติของอุปกรณ์ปรับระดับแรงดันไฟฟ้าประหยัดพลังงาน

1. ปรับระดับแรงดันไฟฟ้าให้เข้าสู่ภาวะการใช้งานปกติและประหยัดพลังงานไฟฟ้า

จากข้อมูลของกรมพัฒนาพลังงานทดแทนและอนุรักษ์พลังงาน ระบุว่า อุปกรณ์ปรับระดับแรงดันไฟฟ้า สามารถช่วยประหยัดพลังงานในระบบไฟฟ้าที่ได้รับแรงดันสูงเกินกว่าระดับที่ใช้งานปกติ จะได้ผลการประหยัดเบื้องต้นเป็นไปดังตาราง ดังนี้

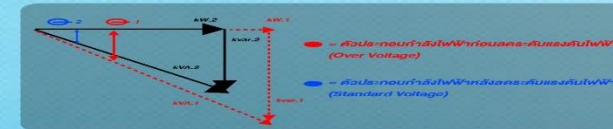
% แรงดันที่ลดลง (%)	1	2	3	4	5	6	7	8	9	10
แรงดันด้านข้างของอุปกรณ์(Volt)	384	388	391	395	398	403	407	410	414	418
% ประหยัดพลังงาน (%)	1.97	3.88	5.74	7.54	9.30	11.0	12.7	14.3	15.8	17.4

โดยผลการประหยัดจะขึ้นอยู่กับตัวแปร ดังนี้

- ระดับแรงดันไฟฟ้าที่เกินกว่าใช้งานปกติ
- ปริมาณการใช้พลังงาน
- ชนิดเครื่องจักรและอุปกรณ์ไฟฟ้า

2. สามารถ ปรับแรงดันไฟฟ้าได้อัตโนมัติ (Auto Tap Change) ในกรณีแรงดันไฟฟ้าตกช่วงขณะ

อุปกรณ์ **SAVE-2000 (NEW GENT)** สามารถปรับ Tap Change ได้อัตโนมัติ (Auto Tap) หากเกิดแรงดันไฟฟ้าตกช่วงขณะ Tap จะปรับไปตำแหน่ง Normal หรือ Tap 0% โดยอัตโนมัติเพื่อไม่ให้แรงดันไฟฟ้าต่ำเกินไป ในกรณีแรงดันไฟฟ้าตก และ อุปกรณ์จะปรับ Tap ไปยังตำแหน่ง Save Energy หรือ Tap (% Save) ตามเดิม ตามที่ตั้งค่าไว้เพื่อให้เกิดการประหยัดพลังงาน โดยอัตโนมัติ (Auto Tap) เมื่อแรงดันไฟฟ้ากลับมาปกติตามเดิม



3. เพิ่มค่าเพาเวอร์แฟคเตอร์

ทำให้กำลังไฟฟ้า (kW.) ลดลงส่งผลให้ค่ากำลังไฟฟ้า Reactive (kVAR.) ลดลง ค่าตัวประกอบกำลังไฟฟ้า (P.f.) สูงขึ้นทำให้ระบบไฟฟ้ารับ Load เพิ่มมากขึ้นเป็นการเพิ่มประสิทธิภาพของระบบไฟฟ้าให้ดีขึ้น

4. แก้สัญญาณฮาร์โมนิกที่ 3

สัญญาณฮาร์โมนิก คือ สัญญาณของกระแสกับแรงดันไฟฟ้าที่ไม่ใช่ความถี่ 50 Hz. ไปปะปนกับความถี่ 50Hz.ทำให้เกิดความผิดเพี้ยนของรูปคลื่นทางไฟฟ้า มีผลให้อุปกรณ์ไฟฟ้าทำงานผิดปกติและเกิดปัญหาอื่นๆ ต่อระบบ SAVE-2000 ถูกออกแบบให้สามารถแก้สัญญาณฮาร์โมนิกที่ 3 ซึ่งจะทำให้ระบบไฟฟ้ามีเสถียรภาพมากขึ้น

5. ยืดอายุการใช้งานของอุปกรณ์ไฟฟ้า

จากการลดระดับแรงดันไฟฟ้าเข้าสู่ระดับมาตรฐานจะช่วยให้อุปกรณ์ไฟฟ้าทำงานได้ตามมาตรฐานที่บริษัทผู้ผลิตได้ออกแบบไว้ ช่วยยืดอายุการใช้งานและลดปัญหาค่าใช้จ่ายในการซ่อมบำรุงอุปกรณ์ไฟฟ้าและเครื่องจักร

6. ตรวจสอบพลังงานไฟฟ้าและควบคุมปริมาณการใช้ไฟฟ้า

SAVE-2000 (NEW GENT) ขนาดพิกัดตั้งแต่ 500 kVA. ขึ้นไป ได้เพิ่มเครื่องตรวจวัดค่าพลังงานไฟฟ้า จำนวน 1 ชุด เครื่องตรวจวัดนี้สามารถวิเคราะห์และตรวจสอบปริมาณการใช้ไฟฟ้าเป็นชั่วโมง , วัน , สัปดาห์ หรือ เดือน เปรียบเทียบกับบิลค่าไฟฟ้าได้ โดย Port สื่อสารจาก Power Meter ไปยังคอมพิวเตอร์และสามารถรายงานผลเป็นกราฟเพื่อง่ายต่อการวิเคราะห์และตรวจสอบพลังงานไฟฟ้าภายในสถานประกอบการได้ตลอดเวลา



**ลักษณะการติดตั้ง
SAVE-2000 (NEW GENT)**



ตัวอย่างสถานที่ติดตั้ง SAVE-2000 (NEW GENT)

มินิมาร์ท
ผลการประหยัด 8-15%



อาคารสำนักงาน
ผลการประหยัด 7-12%



โรงพยาบาล
ผลการประหยัด 8-12%



โรงงานอุตสาหกรรม
ผลการประหยัด 5-8%

ภาพก่อน — หลังการติดตั้งอุปกรณ์ (MDB SS-01)

ก่อน

2.2 การตรวจวัดการใช้พลังงานก่อนการปรับปรุงหม้อแปลงไฟฟ้า



ตู้ MDB.SS-01



การติดตั้ง Data logger

3.2 การตรวจวัดการใช้พลังงานหลังการปรับปรุงหม้อแปลงไฟฟ้า



ตู้ MDB.SS-01



อุปกรณ์ปรับระดับแรงดันไฟฟ้าขนาด 1,500 kVA

หลัง

ภาพถ่ายหลังการติดตั้งอุปกรณ์



ภาพถ่ายหลังการติดตั้งอุปกรณ์



ภาพถ่ายหลังการติดตั้งอุปกรณ์



ภาพถ่ายหลังการติดตั้งอุปกรณ์



ภาพถ่ายหลังการติดตั้งอุปกรณ์



“บริษัท ไสสุโก้ เซรามิค จำกัด

ESCO PROJECT
AWARD

2018

การตรวจวัดและพิสูจน์ผลประหยัดพลังงาน

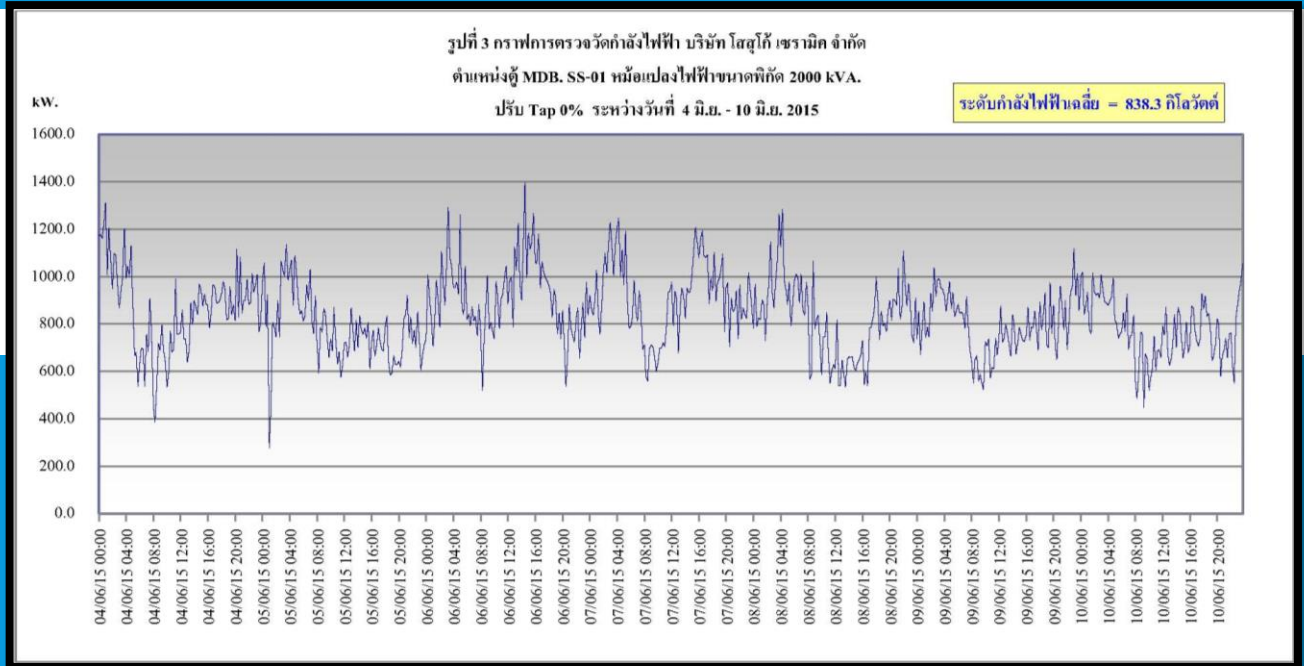
(SS-01)

บริษัท ไสสุโก้ เซรามิค จำกัด

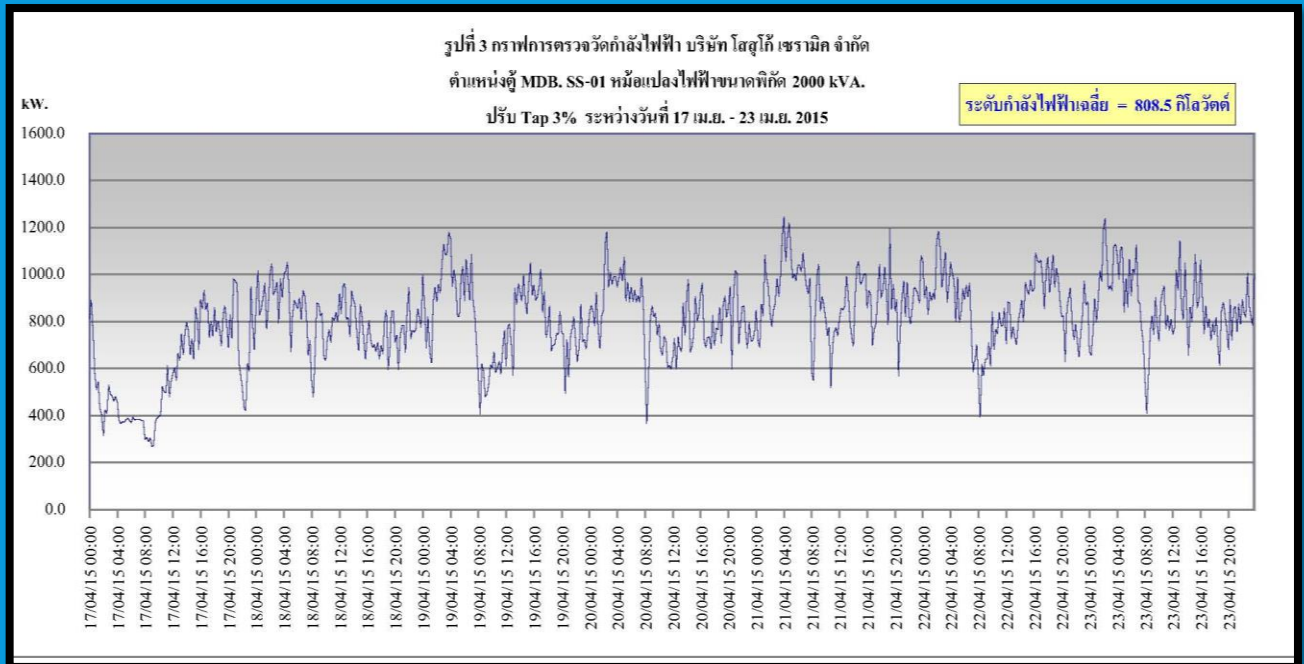


กราฟค่าพลังงานก่อนการติดตั้งอุปกรณ์

(กิโลวัตต์เฉลี่ย 838.3 Kw)



กราฟค่าพลังงานหลังการติดตั้งอุปกรณ์
(กิโลวัตต์เฉลี่ย 808.5 Kw)



ตารางที่ 2.1 สรุปผลการตรวจวัดก่อนการปรับปรุง MDB. SS-01

ตำแหน่ง	ตู้ MDB.SS-01	อุปกรณ์ปรับระดับแรงดันไฟฟ้าพิกัด			1,500kVA.
		ก่อนปรับปรุง			
- ระดับแรงดันไฟฟ้า (ต้นทาง)		229.0	/	396.6	โวลท์
- กระแสไฟฟ้าเฉลี่ย 3 เฟส		1,221.9	1,250.3	1,271.0	แอมป์
- กำลังไฟฟ้าเฉลี่ย				838.3	กิโลวัตต์

ตารางที่ 3.1 สรุปผลการตรวจวัดหลัง การปรับปรุง MDB SS-01

ตำแหน่ง	ตู้ MDB.SS-01	อุปกรณ์ปรับระดับแรงดันไฟฟ้าพิกัด			1,500 kVA.
		หลังปรับปรุง			
- ระดับแรงดันไฟฟ้า (ต้นทาง)		222.1	/	384.7	โวลท์
- กระแสไฟฟ้าเฉลี่ย 3 เฟส		1,167.3	1,194.7	1,214.1	แอมป์
- กำลังไฟฟ้าเฉลี่ย				808.5	กิโลวัตต์

ตารางที่ 4.1 ผลประหยัดพลังงาน

ตำแหน่ง	ตู้ MDB.SS-01			อุปกรณ์ปรับระดับแรงดันไฟฟ้าพิกัด 1,500 kVA			หน่วย
	ก่อนปรับปรุง			หลังปรับปรุง			
ระดับแรงดันไฟฟ้า (ต้นทาง)	229.0	/	396.6	222.1	/	384.7	โวลท์
กระแสไฟฟ้าเฉลี่ย 3 เฟส	1,210.1	1,237.3	1,259.7	1,167.3	1,194.7	1,214.1	แอมป์
กำลังไฟฟ้าเฉลี่ย			838.3			808.5	กิโลวัตต์
กำลังไฟฟ้าเฉลี่ยที่ประหยัด						29.8	กิโลวัตต์
เปอร์เซ็นต์ผลประหยัด						3.69	%

ตารางสรุปผลประหยัดพลังงาน

ตารางสรุปผลประหยัดพลังงาน

มาตรการอนุรักษ์พลังงาน	ผลการอนุรักษ์พลังงาน				
	มูลค่า			เงินลงทุน (บาท)	การลงทุนและระยะเวลาคืนทุน (ปี)
	kWh/ปี	บาท/เดือน	บาท/ปี		
อุปกรณ์ปรับระดับแรงดันไฟฟ้าขนาด พิกัด 1,500 kVA.	251,750.40	77,413.25	928,958.98	2,443,000.00	2.6

EPC

(รับประกันคืนทุนไม่เกิน 4 ปี)

(หลังจากติดตั้งจริงคืนทุน 2.6 ปี)



CRESKO CORPORATION CO.,LTD.

บริษัท เกรสโก้ คอร์ปอเรชั่น จำกัด

54 หมู่ 10 ตำบลลาดขัวชัย อำเภอเมืองนนทบุรี จังหวัดนนทบุรี 11000

TEL : 0-2966-5099 FAX : 0-2966-5088

Website : www.crescocorp.com

E-mail : cresco@crescocorp.com

หนังสือสัญญารับประกันการประหยัดพลังงานและอุปกรณ์

Energy Performance Contract

เลขที่ CC58001

วันที่ 18 มีนาคม 2558

เสนอต่อ : บริษัท โสสุโก้ เซรามิก จำกัด

โครงการ : ติดตั้งอุปกรณ์ปรับระดับแรงดันไฟฟ้า (VR) รุ่น SAVE-2000 ขนาดพิกัด 1500 KVA. (For MDB.SS-01)

อุปกรณ์ : ติดตั้งอุปกรณ์ปรับระดับแรงดันไฟฟ้า (VR) รุ่น SAVE-2000 ขนาดพิกัด 1500 KVA.

บริษัทเกรสโก้ คอร์ปอเรชั่น จำกัด ผู้ผลิตและจำหน่ายอุปกรณ์ปรับระดับแรงดันไฟฟ้าประหยัดพลังงาน รุ่น SAVE-2000 มีความยินดีที่จะทำหนังสือสัญญารับประกันผลการประหยัดพลังงานไฟฟ้าและคุณภาพของอุปกรณ์ปรับระดับแรงดันไฟฟ้า ดังกล่าว โดยรับประกันตามหัวข้อดังนี้

1. ผู้ผลิตขอรับประกันระยะเวลาคืนทุนของอุปกรณ์ จะต้องไม่เกิน 4 ปี หรือประหยัดได้ไม่น้อยกว่า 50,896 บาท ต่อเดือน (จากการลงทุนค่าอุปกรณ์พร้อมติดตั้ง 2,443,000 บาท) โดยใช้ข้อมูลตามรายงานผลการประหยัด (ตามเอกสารแนบ)

2. ผู้ผลิตยินดียอมรับประกันคุณภาพอุปกรณ์ประหยัดพลังงานดังกล่าว เป็นระยะเวลา 5 ปี โดยจะทำการบำรุงรักษาให้ปีละ 1 ครั้ง ตามมาตรฐานการบำรุงรักษาของตัวอุปกรณ์ฯ ตลอดทั้ง 5 ปี โดยทางผู้ซื้อ/ผู้เช่าซื้อไม่เสียค่าใช้จ่ายใดๆ และหากเกิดความเสียหายเกิดขึ้นกับอุปกรณ์ ซึ่งเป็นการใช้งานปกติแต่เป็นข้อบกพร่องของอุปกรณ์เองในระหว่างรับประกัน ทางผู้ผลิตจะซ่อมแซมให้ใช้งานได้ดังเดิม โดยไม่มีค่าใช้จ่ายทั้งสิ้น เช่นกัน

บริษัทฯ จะติดตั้งอุปกรณ์ SAVE-2000 ที่ บริษัท โสสุโก้ เซรามิก จำกัด เลขที่ 33/2 หมู่ 2 ถนนเลียบคลองระพีพัฒน์ฝั่งขวา ตำบลหนองปลิง อำเภอหนองแค จังหวัดสระบุรี และดูผลการประหยัดจากการทดสอบของที่ปรึกษาด้านการอนุรักษ์พลังงาน จากหน่วยงานกลาง หากผลการทดสอบปรากฏว่า ค่าการประหยัดพลังงานไฟฟ้าไม่ลดลงตามที่บริษัทฯรับประกันไว้ข้างต้น บริษัทฯ จะส่งผู้เชี่ยวชาญไปตรวจสอบเพื่อหาสาเหตุและแก้ไขภายในระยะเวลาไม่เกิน 7 วัน หากไม่สามารถแก้ไขให้ได้ผลการประหยัดตามที่ได้รับประกันไว้ข้างต้น บริษัทฯ ยินดีที่จะชดเชยเงินส่วนต่างให้กับผู้ซื้อจนกว่าจะครบการคืนทุนที่ 4 ปี

.....
.....

บริษัท โสสุโก้ เซรามิก จำกัด

ลงชื่อ

ผู้รับประกัน

(นายรุจ บุญญฤทธิ์)

กรรมการผู้จัดการ

ในนามบริษัท เกรสโก้ คอร์ปอเรชั่น จำกัด

ตารางการผ่อนชำระเมื่อเข้ากองทุน ESCO

(อุปกรณ์อายุการใช้งานเฉลี่ยขั้นต่ำ 30 ปี)

ตารางแสดงค่าผ่อนชำระค่าอุปกรณ์ประหยัดพลังงาน (อุปกรณ์ save-2000 MDB SS-01) ด้วยเงินลงทุน 2,443,000บาท

เงินลงทุน 2,443,000 + vat 7% = 2,614,010 บาท

ภายใต้การเข้าร่วมโครงการ ESCO Fund

บริษัท ไสสุโก้ แชรามิค จำกัด

เดือน	ผลการประหยัดต่อเดือน 77,413.25 (บาท)	ผ่อนชำระ 5 ปี จากเงินลงทุน 2,614,010 (บาท)	ดอกเบี้ย 4 % (บาท)	จำนวนเงินการผ่อนชำระทั้งหมด (บาท)	ผลกำไรที่ได้จากการ ประหยัดพลังงาน
1	77,413.25	43,567.00	8,713.00	52,280.00	25,133.25
2	77,413.25	43,567.00	8,713.00	52,280.00	25,133.25
-	77,413.25	43,567.00	8,713.00	52,280.00	25,133.25
-	77,413.25	43,567.00	8,713.00	52,280.00	25,133.25
-	77,413.25	43,567.00	8,713.00	52,280.00	25,133.25
60	77,413.25	43,567.00	8,713.00	52,280.00	25,133.25
61	77,413.25	-	-	-	77,413.25
-	77,413.25	-	-	-	77,413.25
-	77,413.25	-	-	-	77,413.25
-	77,413.25	-	-	-	77,413.25
-	77,413.25	-	-	-	77,413.25
-	77,413.25	-	-	-	77,413.25
-	77,413.25	-	-	-	77,413.25
-	77,413.25	-	-	-	77,413.25
-	77,413.25	-	-	-	77,413.25
-	77,413.25	-	-	-	77,413.25
-	77,413.25	-	-	-	77,413.25
360	77,413.25	-	-	-	77,413.25
รวม	27,868,770.00	2,614,010.00	522,780.00	3,136,800.00	24,731,970.00

/ MDB. SS- 02

2.2 การตรวจวัดการใช้พลังงานก่อนการปรับปรุงหม้อแปลงไฟฟ้า



ตู้ MDB.SS-02



การติดตั้ง Data logger

3.2 การตรวจวัดการใช้พลังงานหลังการปรับปรุงหม้อแปลงไฟฟ้า



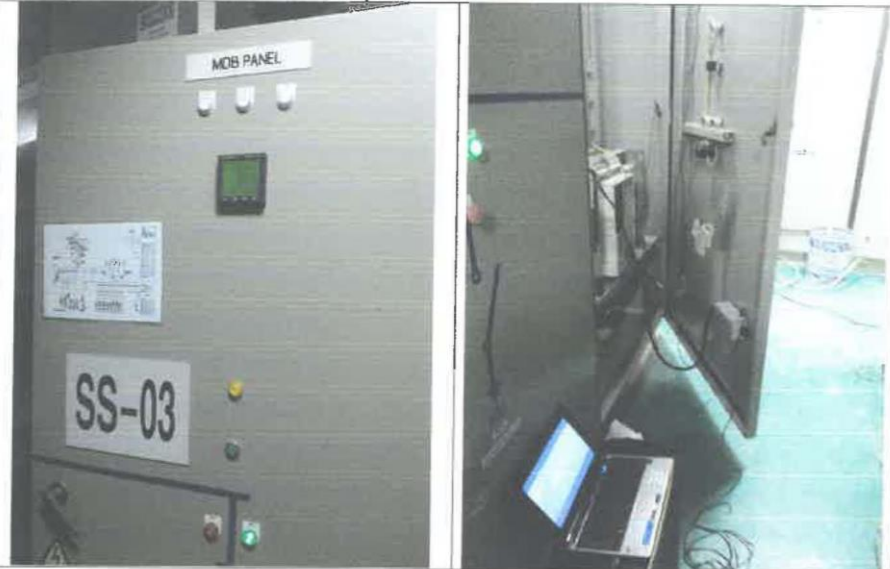
ตู้ MDB.SS-02



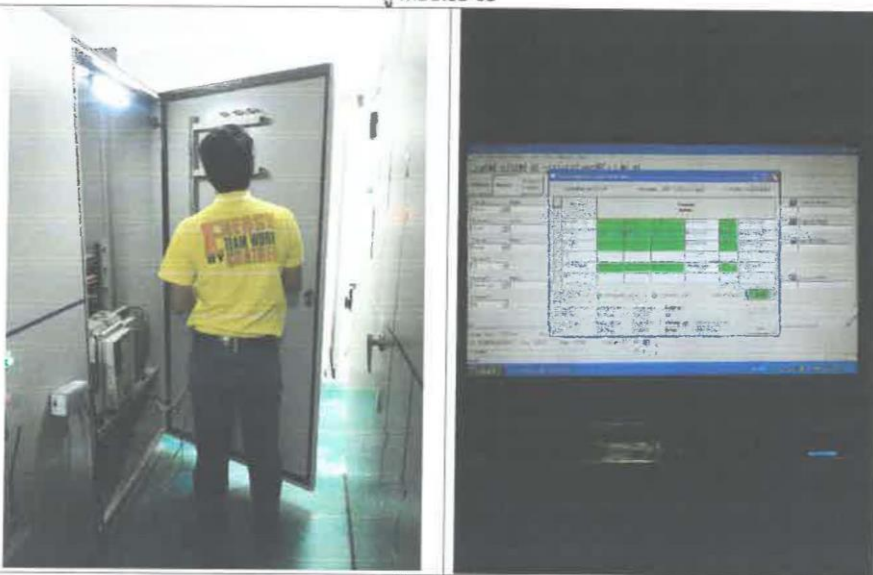
อุปกรณ์ปรับระดับแรงดันไฟฟ้าขนาด 1,500 kVA

MDB. SS- 03

2.2 การตรวจวัดการใช้พลังงานก่อนการปรับปรุงหม้อแปลงไฟฟ้า



ตู้ MDB.SS-03



การติดตั้ง Data logger

3.2 การตรวจวัดการใช้พลังงานหลังการปรับปรุงหม้อแปลงไฟฟ้า



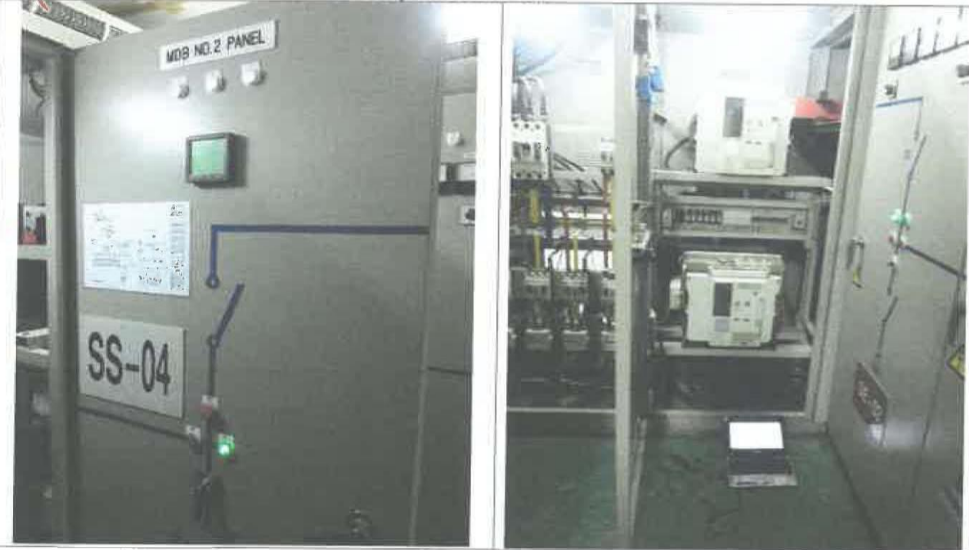
ตู้ MDB.SS-03



อุปกรณ์ปรับระดับแรงดันไฟฟ้าขนาด 2,000 KVA

MDB. SS- 04

2.2 การตรวจวัดการใช้พลังงานก่อนการปรับปรุงหม้อแปลงไฟฟ้า



ตู้ MDB.SS-04



การติดตั้ง Data logger

3.2 การตรวจวัดการใช้พลังงานหลังการปรับปรุงหม้อแปลงไฟฟ้า



ตู้ MDB.SS-04



อุปกรณ์ปรับระดับแรงดันไฟฟ้าขนาด 2,000 KVA

MDB. SS-05

2.2 การตรวจวัดการใช้พลังงานก่อนการปรับปรุงหม้อแปลงไฟฟ้า



ตู้ MDB.SS-05



การติดตั้ง Data logger

3.2 การตรวจวัดการใช้พลังงานหลังการปรับปรุงหม้อแปลงไฟฟ้า



ตู้ MDB.SS-05



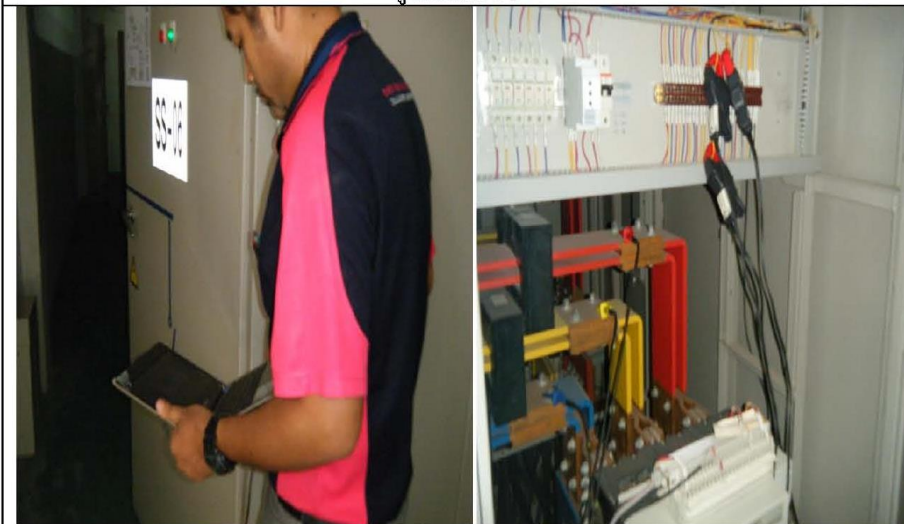
อุปกรณ์ปรับระดับแรงดันไฟฟ้าขนาด 1000 KVA

MDB. SS- 06

2.2 การตรวจวัดการใช้พลังงานก่อนการปรับปรุงหม้อแปลงไฟฟ้า



ตู้ MDB.SS-06



การติดตั้ง Data logger

3.2 การตรวจวัดการใช้พลังงานหลังการปรับปรุงหม้อแปลงไฟฟ้า



ตู้ MDB.SS-06



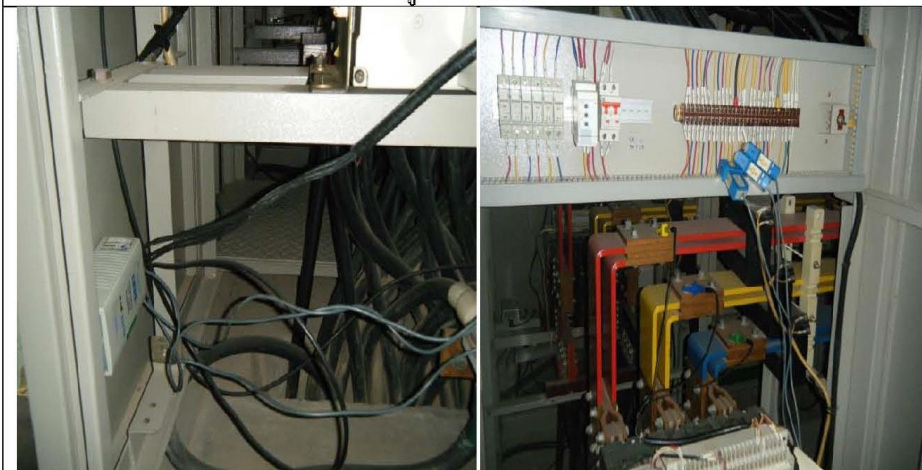
อุปกรณ์ปรับระดับแรงดันไฟฟ้าขนาด 2,000 KVA

MDB. SS- 07

2 การตรวจวัดการใช้พลังงานก่อนการปรับปรุงหม้อแปลงไฟฟ้า

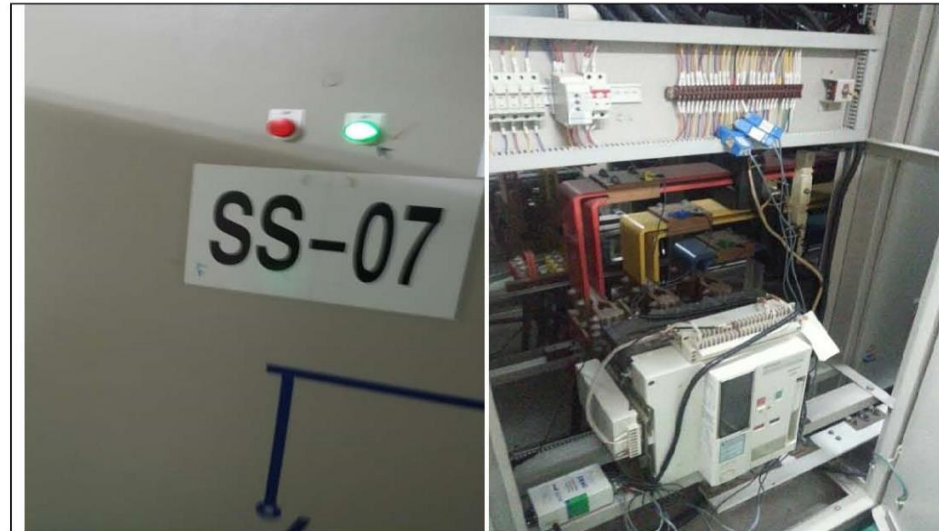


ตู้ MDB.SS-07



การติดตั้ง Data logger

2 การตรวจวัดการใช้พลังงานหลังการปรับปรุงหม้อแปลงไฟฟ้า



ตู้ MDB.SS-07

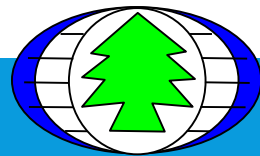


อุปกรณ์ปรับระดับแรงดันไฟฟ้าขนาด 1,250 KVA

ตารางสรุปผลประหยัดพลังงานทุกระบบของหม้อแปลงในโรงงาน

สถานประกอบการ	มาตรการ	ขนาด(kVa)	kWh/เดือน	บาท/เดือน	kWh/ปี.	บาท/ปี	เงินลงทุน(บาท)	คืนทุน(ปี)	ผลการประหยัด
									พลังงาน KW(PEAK)
บริษัท โสสุโก้ เซรามิค จำกัด---ตู้ ss-01	อุปกรณ์ปรับระดับแรงดันไฟฟ้า (voltage regulator)	1,500.00	251,750.40	77,413.25	928,958.98	928,959.00	2,443,000.00	2.60	29.8
บริษัท โสสุโก้ เซรามิค จำกัด---ตู้ ss-02	อุปกรณ์ปรับระดับแรงดันไฟฟ้า (voltage regulator)	1,500.00	274,560.00	84,427.20	1,013,126.40	1,013,126.40	2,386,000.00	2.40	32.5
บริษัท โสสุโก้ เซรามิค จำกัด---ตู้ ss-03	อุปกรณ์ปรับระดับแรงดันไฟฟ้า (voltage regulator)	2,000.00	29,835.52	112,778.27	358,026.24	1,353,339.19	3,000,000.00	2.22	42.38
บริษัท โสสุโก้ เซรามิค จำกัด---ตู้ ss-04	อุปกรณ์ปรับระดับแรงดันไฟฟ้า (voltage regulator)	2,000.00	23,351.68	88,269.35	280,220.16	1,059,232.20	2,490,000.00	2.35	33.17
บริษัท โสสุโก้ เซรามิค จำกัด --ตู้ ss-05	อุปกรณ์ปรับระดับแรงดันไฟฟ้า (voltage regulator)	1,000.00	14,995.20	55,332.30	179,942.40	663,987.50	1,700,000.00	2.56	21.30
บริษัท โสสุโก้ เซรามิค จำกัด---ตู้ ss-06	อุปกรณ์ปรับระดับแรงดันไฟฟ้า (voltage regulator)	2,000.00	326,937.60	100,533.31	1,206,399.74	1,206,399.72	3,095,000.00	2.60	38.7
บริษัท โสสุโก้ เซรามิค จำกัด---ตู้ ss-07	อุปกรณ์ปรับระดับแรงดันไฟฟ้า (voltage regulator)	1,250.00	179,942.40	55,332.29	663,987.46	663,987.48	1,933,000.00	2.90	21.3
รวมทั้งหมด			1,101,372.80	574,085.97	4,630,661.38	6,889,031.49	17,047,000.00	2.47	155.47

รายชื่อลูกค้าติดตั้งอุปกรณ์พลังงาน



บริษัท เครสโก้ คอร์ปอเรชั่น จำกัด

ปี	ลำดับ	สถานประกอบการ	มาตรการ	ขนาด(kVa)	คืนทุน(ปี)	ผลการประหยัดพลังงาน KW(PEAK)
2543	1	โรงพยาบาล นวนครการแพทย์	อุปกรณ์ปรับระดับแรงดันไฟฟ้า (voltage regulator)	500 Kva	1	27
2543	2	บริษัท ไทยพลาสติก พี.วี.ซี. จำกัด	อุปกรณ์ปรับระดับแรงดันไฟฟ้า (voltage regulator)	160 Kva	3.4	6.3
2543	3	ร้าน 7-Elevenสาขา ลาดพร้าว 25	อุปกรณ์ปรับระดับแรงดันไฟฟ้า (voltage regulator)	65 Kva	2.3	2.5
2543	4	ร้าน 7-Eleven สาขา ลาดพร้าว 80	อุปกรณ์ปรับระดับแรงดันไฟฟ้า (voltage regulator)	65 Kva	1.7	3
2543	5	ร้าน 7-Eleven สาขา ลาดพร้าว 64	อุปกรณ์ปรับระดับแรงดันไฟฟ้า (voltage regulator)	65 Kva	2.56	2.2
2543	6	ร้าน 7-Eleven สาขา ลาดพร้าว 39	อุปกรณ์ปรับระดับแรงดันไฟฟ้า (voltage regulator)	65 Kva	3	1.96
2543	7	ร้าน 7-Eleven สาขา ลาดพร้าว 109	อุปกรณ์ปรับระดับแรงดันไฟฟ้า (voltage regulator)	65 Kva	2.4	2.45
2543	8	ร้าน 7-Eleven สาขา เกษตร 1	อุปกรณ์ปรับระดับแรงดันไฟฟ้า (voltage regulator)	65 Kva	1.68	3.1
2543	9	ร้าน 7-Eleven สาขา สามย่าน 18	อุปกรณ์ปรับระดับแรงดันไฟฟ้า (voltage regulator)	65 Kva	2.5	2.26
2543	10	ร้าน 7-Eleven สาขา สามย่าน 7	อุปกรณ์ปรับระดับแรงดันไฟฟ้า (voltage regulator)	65 Kva	2.7	2.1

ปี	ลำดับ	สถานประกอบการ	มาตรการ	ขนาด(kVa)	คืนทุน(ปี)	ผลการประหยัดพลังงาน KW(PEAK)
2543	11	ร้าน 7-Eleven สาขาลาดพร้าว 101	อุปกรณ์ปรับระดับแรงดันไฟฟ้า (voltage regulator)	65 Kva	2	2.78
2543	12	ร้าน 7-Elevenสาขาลาดพร้าว 107	อุปกรณ์ปรับระดับแรงดันไฟฟ้า (voltage regulator)	65 Kva	2.45	2.36
2543	13	ร้าน 7-Elevenสาขารามคำแหง 25	อุปกรณ์ปรับระดับแรงดันไฟฟ้า (voltage regulator)	65 Kva	1.76	2.97
2543	14	ร้าน 7-Elevenสาขาลาดพร้าว 72	อุปกรณ์ปรับระดับแรงดันไฟฟ้า (voltage regulator)	65 Kva	2.4	2.4
2543	15	ร้าน 7-Elevenสาขาลาดพร้าว 75	อุปกรณ์ปรับระดับแรงดันไฟฟ้า (voltage regulator)	65 Kva	2	2.8
2543	16	ร้าน 7-Elevenสาขาเกษตร 2	อุปกรณ์ปรับระดับแรงดันไฟฟ้า (voltage regulator)	65 Kva	1.9	2.87
2543	17	ร้าน 7-Eleven สาขาเลขพ่วง	อุปกรณ์ปรับระดับแรงดันไฟฟ้า (voltage regulator)	65 Kva	2	2.7
2543	18	ร้าน 7-Eleven สาขาสามย่าน 3	อุปกรณ์ปรับระดับแรงดันไฟฟ้า (voltage regulator)	65 Kva	2	2.7
2544	19	บริษัท เมคทีออป จำกัด	อุปกรณ์ปรับระดับแรงดันไฟฟ้า (voltage regulator)	315	3	13
2544	20	บริษัท แมคคีย์ฟูดส์ เซอร์วิสเซส (ประเทศไทย) จำกัด	อุปกรณ์ปรับระดับแรงดันไฟฟ้า (voltage regulator)	500	1.59	27.4
2544	21	บริษัท แมคคีย์ฟูดส์ เซอร์วิสเซส (ประเทศไทย) จำกัด	อุปกรณ์ปรับระดับแรงดันไฟฟ้า (voltage regulator)	1000	1.83	43.71
2544	22	บริษัท แมคคีย์ฟูดส์ เซอร์วิสเซส (ประเทศไทย) จำกัด	อุปกรณ์ปรับระดับแรงดันไฟฟ้า (voltage regulator)	1000	1.27	64.54
2544	23	บริษัท โปลิโคมอุตสาหกรรม จำกัด	อุปกรณ์ปรับระดับแรงดันไฟฟ้า (voltage regulator)	500	2.5	26
2544	24	ห้างหุ้นส่วนจำกัด สห พิ.วิ.ซี. (1980)	อุปกรณ์ปรับระดับแรงดันไฟฟ้า (voltage regulator)	500	2.9	20.8

ปี	ลำดับ	สถานประกอบการ	มาตรการ	ขนาด(kVa)	คืนทุน(ปี)	ผลการประหยัดพลังงาน KW(PEAK)
2544	25	บริษัท ปตท.มาร์ท จำกัด	อุปกรณ์ปรับระดับแรงดันไฟฟ้า (voltage regulator)	100	3	4.7
2544	26	โรงพยาบาล เวชธานี	อุปกรณ์ปรับระดับแรงดันไฟฟ้า (voltage regulator)	500	2	15
2544	27	โรงพยาบาล เวชธานี	อุปกรณ์ปรับระดับแรงดันไฟฟ้า (voltage regulator)	800	1.2	28
2544	28	ร้าน Family mart สาขา ตลาดพร้าว 41	อุปกรณ์ปรับระดับแรงดันไฟฟ้า (voltage regulator)	65	2.5	2.3
2544	29	ร้าน Family mart สาขา ตลาดโชคชัย 4	อุปกรณ์ปรับระดับแรงดันไฟฟ้า (voltage regulator)	65	2.5	2.3
2544	30	ร้าน Family mart สาขา रामคำแหง 84	อุปกรณ์ปรับระดับแรงดันไฟฟ้า (voltage regulator)	65	2.1	2.67
2544	31	ร้าน Family mart สาขา रामคำแหง 52/2	อุปกรณ์ปรับระดับแรงดันไฟฟ้า (voltage regulator)	65	2.1	2.67
2544	32	ร้าน Family mart สาขา रामคำแหง	อุปกรณ์ปรับระดับแรงดันไฟฟ้า (voltage regulator)	65	2.3	2.5
2544	33	ร้าน Family mart สาขา ดินแดง	อุปกรณ์ปรับระดับแรงดันไฟฟ้า (voltage regulator)	65	1.8	2.87
2544	34	ร้าน Family mart สาขา ดึกโบายก	อุปกรณ์ปรับระดับแรงดันไฟฟ้า (voltage regulator)	65	1.95	2.8
2544	35	ร้าน Family mart สาขา เพชรบุรี - ทองหล่อ	อุปกรณ์ปรับระดับแรงดันไฟฟ้า (voltage regulator)	65	2.23	2.6
2544	36	ร้าน Family mart สาขา บางกระบือ	อุปกรณ์ปรับระดับแรงดันไฟฟ้า (voltage regulator)	65	2.14	2.65
2544	37	ร้าน Family mart สาขา วัดเจ้าอาม	อุปกรณ์ปรับระดับแรงดันไฟฟ้า (voltage regulator)	65	2.9	1.97
2544	38	ร้าน Family mant สาขาบางขุนนนท์	อุปกรณ์ปรับระดับแรงดันไฟฟ้า (voltage regulator)	65	1.6	3.4

ปี	ลำดับ	สถานประกอบการ	มาตรการ	ขนาด(kVa)	คืบทุน(ปี)	ผลการประหยัดพลังงาน KW(PEAK)
2544	39	ร้าน Family mant สาขาอมรพันธ์ 12	อุปกรณ์ปรับระดับแรงดันไฟฟ้า (voltage regulator)	65	2.4	2.4
2544	40	ร้าน Family mant สาขาอิสราภาพ 21	อุปกรณ์ปรับระดับแรงดันไฟฟ้า (voltage regulator)	65	2.5	2.2
2544	41	ร้าน Family mant สาขาประชาอุทิศ 45	อุปกรณ์ปรับระดับแรงดันไฟฟ้า (voltage regulator)	65	2.4	2.4
2544	42	ร้าน Family mant สาขาเจริญผล	อุปกรณ์ปรับระดับแรงดันไฟฟ้า (voltage regulator)	65	2	2.7
2544	43	ร้าน Family mant สาขาประชาอุทิศ 27	อุปกรณ์ปรับระดับแรงดันไฟฟ้า (voltage regulator)	65	2	2.7
2544	44	ร้าน Family mant สาขาเสนาพลาซ่า	อุปกรณ์ปรับระดับแรงดันไฟฟ้า (voltage regulator)	65	2.5	2.2
2544	45	ร้าน Family mant สาขาสุขุมวิท 95/1	อุปกรณ์ปรับระดับแรงดันไฟฟ้า (voltage regulator)	65	2.46	2.35
2544	46	ร้าน Family mant สาขาสุขุมวิท 22	อุปกรณ์ปรับระดับแรงดันไฟฟ้า (voltage regulator)	65	2	2.8
2544	47	ร้าน Family mant สาขาศรีสมิตร	อุปกรณ์ปรับระดับแรงดันไฟฟ้า (voltage regulator)	65	1.8	2.9
2544	48	ร้าน Family mant สาขาสุภาพงษ์	อุปกรณ์ปรับระดับแรงดันไฟฟ้า (voltage regulator)	65	2.8	2.1
2544	49	ร้าน Family mant สาขาตลาดปัฐวิกร	อุปกรณ์ปรับระดับแรงดันไฟฟ้า (voltage regulator)	65	2.8	2.1
2544	50	ร้านFamily mant สาขารามอินทรา กม.2	อุปกรณ์ปรับระดับแรงดันไฟฟ้า (voltage regulator)	65	2.3	2.6
2544	51	ร้าน Family mant สาขาเตาปูน	อุปกรณ์ปรับระดับแรงดันไฟฟ้า (voltage regulator)	65	2.3	2.6
2544	52	ร้าน Family mant สาขาสวนพลู	อุปกรณ์ปรับระดับแรงดันไฟฟ้า (voltage regulator)	65	2.3	2.56

ปี	ลำดับ	สถานประกอบการ	มาตรการ	ขนาด(kVa)	คืนทุน(ปี)	ผลการประหยัดพลังงาน KW(PEAK)
2544	53	ร้าน Family mant สาขารนิยะ	อุปกรณ์ปรับระดับแรงดันไฟฟ้า (voltage regulator)	65	2.4	2.4
2544	54	ร้าน Family mant สาขาผดุงด้าว	อุปกรณ์ปรับระดับแรงดันไฟฟ้า (voltage regulator)	65	1.8	2.9
2544	55	ร้าน Family mant สาขาพัฒนาการ 20	อุปกรณ์ปรับระดับแรงดันไฟฟ้า (voltage regulator)	65	1.7	3.1
2544	56	ร้าน Family mant สาขาประชาสงเคราะห์ 21	อุปกรณ์ปรับระดับแรงดันไฟฟ้า (voltage regulator)	65	2.28	2.7
2545	57	หจก. เวสโก ฟาร์มาชูติคอล	อุปกรณ์ปรับระดับแรงดันไฟฟ้า (voltage regulator)	500	3	21
2546	58	บริษัท ลำปางเกษตรอุตสาหกรรม จำกัด	อุปกรณ์ปรับระดับแรงดันไฟฟ้า (voltage regulator)	160	2.9	7
2546	59	บริษัท บางซื่อโรงสีไฟเจียเม็ง จำกัด	อุปกรณ์ปรับระดับแรงดันไฟฟ้า (voltage regulator)	1250	1.9	37.3
2547	60	บริษัท เชียงใหม่วันสนันท์ จำกัด	อุปกรณ์ปรับระดับแรงดันไฟฟ้า (voltage regulator)	160	4	6.6
2547	61	อาคารชำนาญ เพ็ญชาติ	อุปกรณ์ปรับระดับแรงดันไฟฟ้า (voltage regulator)	1600	5	52.8
2547	62	บริษัทไทยซิติริก แอซิก จำกัด	อุปกรณ์ปรับระดับแรงดันไฟฟ้า (voltage regulator)	1000	3	19
2547	63	บริษัท อุซาสยามสตีลอินดัสตริยส์ จำกัด (มหาชน)	อุปกรณ์ปรับระดับแรงดันไฟฟ้า (voltage regulator)	2000	2.4	63
2547	64	บริษัท โอสดสภา จำกัด	อุปกรณ์ปรับระดับแรงดันไฟฟ้า (voltage regulator)	800	1.5	26.36
2548	65	บริษัท กุลธรรคอร์บี้ จำกัด (มหาชน)	อุปกรณ์ปรับระดับแรงดันไฟฟ้า (voltage regulator)	400	4.9	6.53
2548	66	บริษัท โอสดสภา จำกัด	อุปกรณ์ปรับระดับแรงดันไฟฟ้า (voltage regulator)	1000	1.7	26.36

ปี	ลำดับ	สถานประกอบการ	มาตรการ	ขนาด(kVa)	คืบทุน(ปี)	ผลการประหยัดพลังงาน KW(PEAK)
2549	67	โรงพยาบาล โกรกพระ (นครสวรรค์)	อุปกรณ์ปรับระดับแรงดันไฟฟ้า (voltage regulator)	250	1.75	11
2550	68	บริษัท เมดวัน จำกัด	อุปกรณ์ปรับระดับแรงดันไฟฟ้า (voltage regulator)	50	2.4	2.1
2550	69	บริษัท เมดวัน จำกัด	อุปกรณ์ปรับระดับแรงดันไฟฟ้า (voltage regulator)	65	3	2.8
2550	70	บ้านผู้บริหารอาคารชำนาญ เพ็ญชาติ	อุปกรณ์ปรับระดับแรงดันไฟฟ้า (voltage regulator)	65	2.1	2.2
2550	71	บริษัท อุตสาหกรรมเอนเตอร์ไพรส์ จำกัด	อุปกรณ์ปรับระดับแรงดันไฟฟ้า (voltage regulator)	250	1.87	10.32
2550	72	บริษัท โอสดสภา จำกัด	อุปกรณ์ปรับระดับแรงดันไฟฟ้า (voltage regulator)	1000	1.6	23.37
2550	73	บริษัท สยามเอ็น พี อาร์ จำกัด	อุปกรณ์ปรับระดับแรงดันไฟฟ้า (voltage regulator)	500	3.5	14.2
2550	74	บริษัท ยูเนี่ยน นิฟโก้ จำกัด	อุปกรณ์ปรับระดับแรงดันไฟฟ้า (voltage regulator)	250	3	14.85
2550	75	บริษัท ยูเนี่ยน นิฟโก้ จำกัด	อุปกรณ์ปรับระดับแรงดันไฟฟ้า (voltage regulator)	1250	1.6	44.3
2551	76	บริษัท เอสซีลอร์ แมนูแฟ็คเจอร์ริง (ประเทศไทย) จำกัด	อุปกรณ์ปรับระดับแรงดันไฟฟ้า (voltage regulator)	1250	1.2	43.55
2552	77	บริษัท สกาย วิฟวิ่ง จำกัด	อุปกรณ์ปรับระดับแรงดันไฟฟ้า (voltage regulator)	630	3	37.8
2552	78	บริษัท เอสซีลอร์ แมนูแฟ็คเจอร์ริง (ประเทศไทย) จำกัด	อุปกรณ์ปรับระดับแรงดันไฟฟ้า (voltage regulator)	2000	2.6	43.6
2552	79	บริษัท เอสซีลอร์ แมนูแฟ็คเจอร์ริง (ประเทศไทย) จำกัด	อุปกรณ์ปรับระดับแรงดันไฟฟ้า (voltage regulator)	2000	3	40
2553	80	บริษัท โอสดสภา (อูธยา) จำกัด	อุปกรณ์ปรับระดับแรงดันไฟฟ้า (voltage regulator)	800	2.3	26.36

ปี	ลำดับ	สถานประกอบการ	มาตรการ	ขนาด(kVa)	คืนทุน(ปี)	ผลการประหยัดพลังงาน KW(PEAK)
2553	81	บริษัท โอสดสภา (อูรชยา) จำกัด	อุปกรณ์ปรับระดับแรงดันไฟฟ้า (voltage regulator)	1000	1.6	23.37
2553	82	บริษัท เอส.เอ็ม.ที.ซี จำกัด	อุปกรณ์ปรับระดับแรงดันไฟฟ้า (voltage regulator)	1250	2.6	23.18
2553	83	บริษัท อ.ยางไทย 1992 จำกัด	อุปกรณ์ปรับระดับแรงดันไฟฟ้า (voltage regulator)	400	3	9.5
2553	84	บริษัท ฮาร์ทแอนด์มาคส์แอฟฟาเรล จำกัด	อุปกรณ์ปรับระดับแรงดันไฟฟ้า (voltage regulator)	400	1.6	6.6
2553	85	บริษัทเทพกฤษ์ จำกัด	อุปกรณ์ปรับระดับแรงดันไฟฟ้า (voltage regulator)	800	5.5	8.5
2553	86	บริษัท เอสซีลอร์ แมนูแฟ็คเจอร์ริง (ประเทศไทย) จำกัด	อุปกรณ์ปรับระดับแรงดันไฟฟ้า (voltage regulator)	2500	3	54.2
2553	87	บริษัท โอสดสภา จำกัด	CHILLER	600	2.7	152.1
2553	88	บริษัท โอสดสภา จำกัด	LED		3.7	77
2553	89	บริษัท สายไฟบางกอกเคเบิ้ล	AIR COMPRESSOR	100	2.4	44
2553	90	โรงแรมแกรนด์เดอวิลล์	CHILLER	205.9	4.7	33.92
2553	91	โรงพยาบาลเวชธานี	CHILLER	500	2.6	119.8
2557	92	บริษัท อูทิส เอ็นเตอร์ไพรส์ จำกัด	VSD	45-55	1.5	28.41

ปี	ลำดับ	สถานประกอบการ	มาตรการ	ขนาด(kVa)	คืนทุน(ปี)	ผลการประหยัดพลังงาน KW(PEAK)
2553	93	บริษัท ชาร์ตเตอร์สแควร์	VSD	0	1.8	15
2553	94	โรงพยาบาลนครชน	VSD	0	1.4	18
2553	95	อาคารเพลินิจิตเซ็นเตอร์	VSD	0	1.5	24
2557	96	บริษัท ผลิตไฟฟ้าราชบุรี โฮลดิ้ง จำกัด	VSD	5.5-30	3.6	3.12
2557	97	บริษัท ไทยโอ (ผลิตเครื่องมือทางการแพทย์)	อุปกรณ์ปรับระดับแรงดันไฟฟ้า (voltage regulator)	1500	2	70.1
2557	98	บริษัทคอมพลีท ออโต้รับเบอร์ จำกัด	อุปกรณ์ปรับระดับแรงดันไฟฟ้า (voltage regulator)	1500	3.5	19.80
2557	99	บริษัท K&U เอ็นเตอร์ไพรส์ จำกัด	อุปกรณ์ปรับระดับแรงดันไฟฟ้า (voltage regulator)	1250	2.84	19.70
2557	100	บริษัทผลิตไฟฟ้าราชบุรี โฮลดิ้ง จำกัด	อุปกรณ์ปรับระดับแรงดันไฟฟ้า (voltage regulator)	500	4.4	3.12
2557	101	บริษัท โสสุโก้ เซรามิก จำกัด ----ตู้ ss-05	อุปกรณ์ปรับระดับแรงดันไฟฟ้า (voltage regulator)	1000	2.56	21.30
2558	102	บริษัท โสสุโก้ เซรามิก จำกัด---ตู้ ss-01	อุปกรณ์ปรับระดับแรงดันไฟฟ้า (voltage regulator)	1500	2.60	29.8
2558	103	บริษัท โสสุโก้ เซรามิก จำกัด---ตู้ ss-02	อุปกรณ์ปรับระดับแรงดันไฟฟ้า (voltage regulator)	1500	2.40	32.5
2558	104	บริษัท โสสุโก้ เซรามิก จำกัด---ตู้ ss-06	อุปกรณ์ปรับระดับแรงดันไฟฟ้า (voltage regulator)	2000	2.60	38.7
2558	105	บริษัท โสสุโก้ เซรามิก จำกัด---ตู้ ss-07	อุปกรณ์ปรับระดับแรงดันไฟฟ้า (voltage regulator)	1250	2.90	21.3

ปี	ลำดับ	สถานประกอบการ	มาตรการ	ขนาด(kVa)	คืนทุน(ปี)	ผลการประหยัดพลังงาน KW(PEAK)
2558	106	บริษัท ชัยนาวิห้องเย็น จำกัด	อุปกรณ์ปรับระดับแรงดันไฟฟ้า (voltage regulator)	1000	2.01	24.46
2558	107	บริษัท โอสดสภา จำกัด	อุปกรณ์ปรับระดับแรงดันไฟฟ้า (voltage regulator)	250	2.50	91.4
2558	108	บริษัท เฟดเดอร์ล อิเล็กตริก จำกัด---ตู้ BKL	อุปกรณ์ปรับระดับแรงดันไฟฟ้า (voltage regulator)	2000	4.32	12.62
2558	109	บริษัท เฟดเดอร์ล อิเล็กตริก จำกัด---ตู้ FAC1	อุปกรณ์ปรับระดับแรงดันไฟฟ้า (voltage regulator)	2000	2.47	22.07
2558	110	บริษัท เอสวีไอ จำกัด	อุปกรณ์ปรับระดับแรงดันไฟฟ้า (voltage regulator)	1000	1.7	28.2
2558	111	บริษัท เอสวีไอ จำกัด	อุปกรณ์ปรับระดับแรงดันไฟฟ้า (voltage regulator)	1000	1.7	21.9
2558	112	บริษัทผลิตและจำหน่ายบรรจุภัณฑ์พลาสติก และบรรจุภัณฑ์ประเภทอื่นๆ	อุปกรณ์ปรับระดับแรงดันไฟฟ้า (voltage regulator)	800	2.2	19.76
2558	113	บริษัทผลิตและจำหน่ายบรรจุภัณฑ์พลาสติก และบรรจุภัณฑ์ประเภทอื่นๆ	อุปกรณ์ปรับระดับแรงดันไฟฟ้า (voltage regulator)	1000	2.2	25.83
2558	114	บริษัท โสสุโก้ เซรามิค จำกัด---ตู้ ss-03	อุปกรณ์ปรับระดับแรงดันไฟฟ้า (voltage regulator)	2000	2.22	42.38
2558	115	บริษัท โสสุโก้ เซรามิค จำกัด---ตู้ ss-04	อุปกรณ์ปรับระดับแรงดันไฟฟ้า (voltage regulator)	2000	2.35	33.17

ปี	ลำดับ	สถานประกอบการ	มาตรการ	ขนาด(kVa)	ต้นทุน(ปี)	ผลการประหยัดพลังงาน KW(PEAK)
2559	116	บ.ไทย..ผลิตพลาสติก PVC	อุปกรณ์ปรับระดับแรงดันไฟฟ้า (voltage regulator)	1250	4.5	16.86
2559	117	อาคารชุด แห่งหนึ่งแถวบางนา	อุปกรณ์ปรับระดับแรงดันไฟฟ้า (voltage regulator)	800	3.8	14.06
2559	118	บริษัท อูทิส เอ็นเตอร์ไพรส์ จำกัด	VSD	งานติดตั้งVSD 207HP	3.3	34.38
2559	119	บริษัท ไทยนิปปอน จำกัด	อุปกรณ์ปรับระดับแรงดันไฟฟ้า (voltage regulator)	1250	2.54	31.85
2559	120	กลุ่มโรงแรมทางภาคใต้	อุปกรณ์ปรับระดับแรงดันไฟฟ้า (voltage regulator)	800	2.2	18.48
2559	121	กลุ่มโรงแรมทางภาคใต้	อุปกรณ์ปรับระดับแรงดันไฟฟ้า (voltage regulator)	1000	3.2	15.08
2559	122	กลุ่มโรงแรมทางภาคใต้	(voltage regulator)	315	2.6	8.97
2559	123	กลุ่มโรงแรมทางภาคใต้	(voltage regulator)	1250	2.3	23.4
2559	124	กลุ่มโรงแรมทางภาคใต้	(voltage regulator)	500	3.2	8.73
2559	125	กลุ่มโรงแรมทางภาคใต้	(voltage regulator)	400	3.1	7.06
2559	126	กลุ่มโรงแรมทางภาคใต้	(voltage regulator)	750	3.7	16.16
2560	127	บริษัท แซ่แข็งอาหารทะเล	(voltage regulator)	1000	2	35.27
2560	128	บริษัท แซ่แข็งอาหารทะเล	(voltage regulator)	1250	3.2	30.43

ปี	ลำดับ	สถานประกอบการ	มาตรการ	ขนาด(kVa)	คืนทุน(ปี)	ผลการประหยัดพลังงาน KW(PEAK)
2560	129	บริษัทแช่แข็งอาหารทะเล	(voltage regulator)	2000	2.7	45.58
2560	130	บริษัทแช่แข็งอาหารทะเล	(voltage regulator)	630	4.1	11.20
2560	131	บริษัทแช่แข็งอาหารทะเล	(voltage regulator)	800	4.2	16.10
2560	132	บริษัทแช่แข็งอาหารทะเล	(voltage regulator)	1250	4.4	22.80
2560	133	บริษัทแช่แข็งอาหารทะเล	(voltage regulator)	315	4.6	9.13
2560	134	บริษัทแช่แข็งอาหารทะเล	(voltage regulator)	700	4.2	17.11
2560	135	บริษัทผลิตกระจก	(voltage regulator)	1500	3.1	40.73
2561	136	อีสเทิร์น โพลีแพค บจก. (MDB.5)	อุปกรณ์ปรับระดับแรงดันไฟฟ้า (voltage regulator)	2500	3.21	35.24
2561	137	อีสเทิร์น โพลีแพค บจก. (MDB.10)	อุปกรณ์ปรับระดับแรงดันไฟฟ้า (voltage regulator)	2500	1.63	91.41
2561	138	พานาโซนิค เอเนอร์จี (ประเทศไทย) บจก.	อุปกรณ์ปรับระดับแรงดันไฟฟ้า (voltage regulator)	2000	2.8	46.78
2561	139	บริษัท เพลมไลน์ จำกัด	อุปกรณ์ปรับระดับแรงดันไฟฟ้า (voltage regulator)	1250	3.7	17
2561	140	บ.โตไก อีสเทิร์น รับเบอร์	อุปกรณ์ปรับระดับแรงดันไฟฟ้า (voltage regulator)	1000	1.8	33.28
2561	141	บ.อีสเทิร์น โพลีแพค จำกัด	งานติดตั้ง CHILLER	120 Tons		20

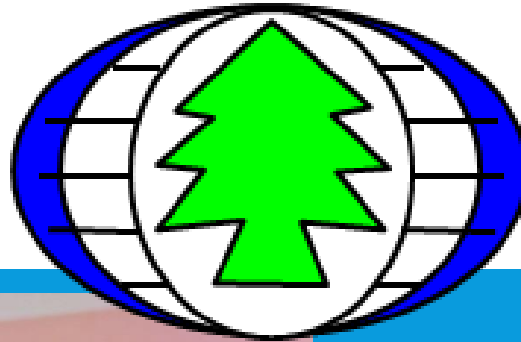
ปี	ลำดับ	สถานประกอบการ	มาตรการ	ขนาด(kVa)	ต้นทุน(ปี)	ผลการประหยัดพลังงาน KW(PEAK)
2561	142	บ.อุทิศ เอ็นเตอร์ไพรส์	การติดตั้งโซล่าเซลล์	234 kW.	7.5	42.07
2562	143	สถาบันอุดมศึกษา	อุปกรณ์ปรับระดับแรงดันไฟฟ้า (voltage regulator)	800	4.5	20
2562	144	สถาบันอุดมศึกษา	อุปกรณ์ปรับระดับแรงดันไฟฟ้า (voltage regulator)	800	4.3	23
2562	145	สถาบันอุดมศึกษา	อุปกรณ์ปรับระดับแรงดันไฟฟ้า (voltage regulator)	800	4.3	18
2562	146	สถาบันอุดมศึกษา	อุปกรณ์ปรับระดับแรงดันไฟฟ้า (voltage regulator)	800	4.5	21
2562	147	สถาบันอุดมศึกษา	อุปกรณ์ปรับระดับแรงดันไฟฟ้า (voltage regulator)	800	4.2	20
2562	148	สถาบันอุดมศึกษา	อุปกรณ์ปรับระดับแรงดันไฟฟ้า (voltage regulator)	1250	4.5	20.5
2562	149	สถาบันอุดมศึกษา	อุปกรณ์ปรับระดับแรงดันไฟฟ้า (voltage regulator)	1250	3.8	18.9
2562	150	สถาบันอุดมศึกษา	อุปกรณ์ปรับระดับแรงดันไฟฟ้า (voltage regulator)	1250	5.0	21
2562	151	สถาบันอุดมศึกษา	อุปกรณ์ปรับระดับแรงดันไฟฟ้า (voltage regulator)	1250	3.9	22
2562	152	สถาบันอุดมศึกษา	อุปกรณ์ปรับระดับแรงดันไฟฟ้า (voltage regulator)	1250	4.0	22.3
2562	153	บจก.กลาสฟอรัม แมนูแฟคเจอร์ริง	อุปกรณ์ปรับระดับแรงดันไฟฟ้า (voltage regulator)	1500	1.26	40.73
2562	154	บจก.โตชิบา โฮลดิ้ง อิเล็กทรอนิกส์ ีโวลส์ (ประเทศไทย)	อุปกรณ์ปรับระดับแรงดันไฟฟ้า (voltage regulator) MDB.N-01	800	2.9	58.70

ปี	ลำดับ	สถานประกอบการ	มาตรการ	ขนาด(kVa)	คืนทุน(ปี)	ผลการประหยัดพลังงาน KW(PEAK)
2562	155	บ. โขคมหาชัยมารีน	อุปกรณ์ปรับระดับแรงดันไฟฟ้า (voltage regulator)	800	2.3	56.80
2562	156	บ. โขคมหาชัยมารีน	อุปกรณ์ปรับระดับแรงดันไฟฟ้า (voltage regulator)	500	2.6	32.9
2562	157	ห้างสรรพสินค้าปลอดภาษี	งานSAVE-2000 โครงการบางป่อ 1	1000	2.6	23.03
2562	158	ห้างสรรพสินค้าปลอดภาษี	งานSAVE-2000 โครงการบางป่อ 2	800	2.3	20.89
2562	159	ห้างสรรพสินค้าปลอดภาษี	งานSAVE-2000 โครงการศรีวารี 1	1250	2.8	23.00
2562	160	ห้างสรรพสินค้าปลอดภาษี	งานSAVE-2000 โครงการศรีวารี 2	1250	2.6	24.44
2562	161	ห้างสรรพสินค้าปลอดภาษี	งานSAVE-2000 โครงการศรีวารี 3	1250	3.0	21.33
2562	162	ห้างสรรพสินค้าปลอดภาษี	งานSAVE-2000 โครงการศรีวารี 4	1250	2.2	29.41
2562	163	ห้างสรรพสินค้าปลอดภาษี	งานSAVE-2000 โครงการศรีวารี 5	1250	3.0	21.40
2562	164	ห้างสรรพสินค้าปลอดภาษี	งานSAVE-2000 โครงการรงน้ำ 1	1600	3.7	25.18
2562	165	ห้างสรรพสินค้าปลอดภาษี	งานSAVE-2000 โครงการรงน้ำ 2	1250	2.8	24.38
2562	166	ห้างสรรพสินค้าปลอดภาษี	งานSAVE-2000 โครงการรงน้ำ 3	1500	2.8	32.03
2562	167	ห้างสรรพสินค้าปลอดภาษี	งานSAVE-2000 โครงการรงน้ำ 4	1250	2.7	27.07

ปี	ลำดับ	สถานประกอบการ	มาตรการ	ขนาด(kVa)	ต้นทุน(ปี)	ผลการประหยัดพลังงาน KW(PEAK)
2562	168	ห้างสรรพสินค้าปลอดภาษี	งานSAVE-2000 โครงการรณรงค์ 5	315	7.6	4.10
2562	169	บ.โท โฮคุ แมนูแฟกเจอร์ริง	อุปกรณ์ปรับระดับแรงดันไฟฟ้า (voltage regulator)	800	3.53	19.08
2562	170	บริษัท อีสเทิร์น โพลีแพค จำกัด	งาน Chiller Air-Cooled Screw 120 Tons	120 Tons		20
2562	171	โรงพยาบาลเวชธานี	งานติดตั้งchiller		3.75	83.20
2562	172	บริษัท สุวพีร์ ธรรมวัฒน์(1990) จำกัด (ตลาดยิ่งเจริญ)	อุปกรณ์ปรับระดับแรงดันไฟฟ้า (voltage regulator)	400	3.68	8.91
2562	173	บริษัท สุวพีร์ ธรรมวัฒน์(1990) จำกัด (ตลาดยิ่งเจริญ)	อุปกรณ์ปรับระดับแรงดันไฟฟ้า (voltage regulator)	1500	2.67	33.30
2562	174	บจก.โตชิบา โฮคุโตะ อิเล็กทรอนิกส์ ีไวส์ (ประเทศไทย)	อุปกรณ์ปรับระดับแรงดันไฟฟ้า (voltage regulator) MDB.01	800	1.6	19.49
2563	175	บจก.โตชิบา โฮคุโตะ อิเล็กทรอนิกส์ ีไวส์ (ประเทศไทย)	อุปกรณ์ปรับระดับแรงดันไฟฟ้า (voltage regulator) MDB.N-02	750	10	6.6
2563	176	ห้างสรรพสินค้าในเครือเซ็นทรัล	อุปกรณ์ปรับระดับแรงดันไฟฟ้า (voltage regulator)	800	3.3	22
2563	177	บริษัท โรงพยาบาลกรุงเทพพิษณุโลก จำกัด	อุปกรณ์ปรับระดับแรงดันไฟฟ้า (voltage regulator)	1500	2.6	39.57
2563	178	บริษัท โอสดสภา จำกัด	อุปกรณ์ปรับระดับแรงดันไฟฟ้า (voltage regulator)	630	4.2	16.76
2563	179	บจก. พรอคเตอร์แอนด์แกมเบลแมนูแฟกเจอร์ริง (ประเทศไทย)	อุปกรณ์ปรับระดับแรงดันไฟฟ้า (voltage regulator)	700	3.8	17.72

ผลการประหยัดพลังงาน
KW(PEAK) ทั้งหมด

3861.13



2014

บริษัท เครสโก้ คอร์ปอเรชั่น จำกัด
บริษัทจัดการพลังงานดีเด่น
(Excellent ESCO Awards)